



Gamme FOURGON

2 modèles de base :
F600 - F700

Poignée de préhension

Panneau rigide ep.54mm
> Prédiposition caisse réfrigérée

F 600
Modèle présenté

Flèche en vé
basculante

Commande de frein
En option

Roue Jockey Ø48mm

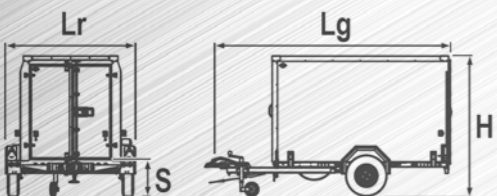
Flèche Basculante
Assistance vérin à gaz



Porte 2 vantaux

Bâti de porte monobloc

Châssis mécanosoudé
galvanisé à chaud



F 600

F 700

Longueur utile (m)	2,40	2,93
Largeur utile (m)	1,25	1,54
Hauteur utile (m)	1,45	1,80
Côte de passage, porte arrière L x H (cm)	120 x 140	150 x 175
Dimensions hors-tout* Lg x Lr x H - S (cm)	346 x 186 x 200 - 51	396 x 214 x 239 - 54
PTAC (kg)	495 / 750	750
P.V.* (kg)	410	510
C.U.* (kg)	85 / 340	240
Nb d'Essieu x Capacité - Roues	1 x 750kg SF - 165x13	1 x 750kg SF - 165x13
Freinage	non	non
Tarif TTC	5 976 €	7 608 €

D'AUTRES CONFIGURATIONS

SIMPLE Essieu AF	PTAC 750	1x750kg AF - 165x13	6 516 €	8 148 €
	800 < PTAC < 900	1x900kg AF - 165x13	6 660 €	8 292 €
	900 < PTAC < 1000	1x1000kg AF - 185x13	6 780 €	8 412 €
	1000 < PTAC < 1300	1x1350kg AF - 165x14	6 960 €	8 592 €
	1300 < PTAC < 1500	1x1600kg AF - 185x14	7 236 €	8 868 €
DOUBLE Essieu AF	750 < PTAC < 1000	2x750kg AF - 135x13	7 044 €	8 676 €
	1000 < PTAC < 1500	2x900kg AF - 155x13	7 332 €	8 964 €
	1500 < PTAC < 2000	2x1000kg AF - 500x10	X	9 168 €

* : valeurs pouvant varier suivant dimensions et options souscrites, X : Non disponible, SF : Sans Frein, AF : Avec Frein, S : Seuil chargement



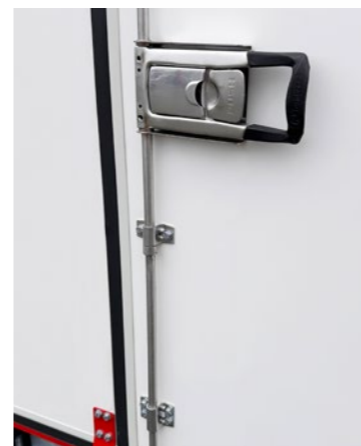
Ouverture arrière



Poignée (inox) avec serrure



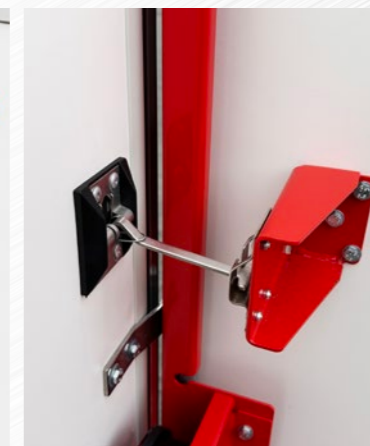
Flèche en Vé basculante



Crémone en applique (inox)



Charnière (inox)



Arrêt de porte (inox)



Poignée de préhension

OPTIONS

		F 600	F 700
Roues	Secours 155 / 165 / 185 x13 165 / 185 x14 Support roue de secours	102 / 125 / 132 170 / 173 €	36 €
Frigo	Caisse réfrigérée	Nous consulter	
Aéro	Deflecteur sur face avant, position haute	571 €	605 €
PlateForme	Tôle Galvanisée 1 mm au dessus du CP	202 €	245 €
	Tôle Aluminium 2/3,5 mm au dessus du CP	629 €	842 €
Béquillage	Roue jockey Ø60 pour PTC ≤ 1T / PTC ≥ 1T	62 € / S	
	Béquille Arrière + Vis serrage (la paire)	36 €	
Rampes de chargement galvanisées	150x20 / 175x20 / 200x20 cm	163 / 175 / 181 €	
	175x30 / 200x30 cm	229 / 256 €	
	Barre d'accroche des rampes (sur charnières)	30 €	
BlockRoue	Kit de fixation rampes sur ridelles (position latérale)	96 €	
	BlockRoue130 mm (kit renfort sous plancher)	130 (59) €	
Arrimage	Maille de sanglage en saillie	30 €	
	Maille de sanglage encastrée (kit renfort sous plancher)	35 (14) €	
	Plaque d'ancrage simple (double) avec pion antivibration	44 (59) €	
	Rail d'arrimage longueur 2 m + 4 pions (3 m + 6 pions)	334 (409) €	
Signalisation	Sangle à crochet type cliquet, 35x2500 mm #SUIVIT	23 €	
	Signalisation LED ([R] 13 Broches)	169 €	
Antivol	Adaptateur [R]13>7[V] broches / [R]7>13[V] broches	16 / 19 €	
	Antivol serrure & Safety BALL pour attelage SF / AF	30 / 47 €	
Homologation	Antivol boîtier	54 €	
	Procédure Carte Grise	138 €	
	Plaque d'immatriculation	18 €	

S : Série, X : non disponible, SF : Sans Frein, AF : Avec Frein, [R] : Remorque, [V] : Véhicule, tous nos tarifs s'expriment en TTC

Une gamme complète ...



... et plus encore



Remorques SUIVIT-BCM
D910 - 1 la Normandie
37110 VILLEDOMER (Fr)
T : 02 47 295 183
contact@suivit.fr
Fb : REMORQUES SUIVIT-BCM



édition 02/2026