



# Gamme S PRO

4 modèles de base :  
S400Pro - S500Pro - S600Pro - S700Pro

PTC de 495 à 1500kg

S 400Pro  
Modèle présenté

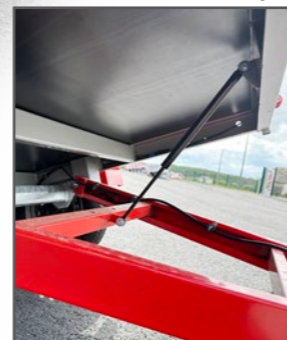
Châssis mécanosoudé  
Thermolaqué

Flèche basculante



Roue Jockey Ø48mm

Flèche Basculante  
Assistance vérin à gaz



### ÉQUIPEMENTS DE SÉRIE COMMUN

- Flèche en vé (basculante)
- Roues extérieures
- Plancher bois CP 15mm
- Ridelles soudées h.50cm
- Roue jockey Ø48mm

Longueur de 1.75 à 2.90m  
Intérieur ridelles

Largeur de 1.22 à 1.63m  
Intérieur ridelles



Ridelles Av./Arr.  
amovibles

Plancher Bois CP 15mm



**S 400 PRO    S 500 PRO    S 600 PRO    S 700 PRO**

Longueur intérieure (m) [sans ridelles]	1,75 [1,83]	2,00 [2,08]	2,40 [2,48]	2,90 [2,98]
Largeur intérieure (m)	1,22	1,25	1,35	1,63
Ridelles Soudées, Hauteur (cm)	50	50	50	50
Dimensions hors-tout* Lg x Lr x H - S (cm)	278 x 173 x 102 - 52	303 x 176 x 102 - 52	346 x 186 x 102 - 52	396 x 214 x 105 - 55
PTAC (kg)	495 / 750	495 / 750	495 / 750	495 / 750
P.V.* (kg)	210	240	270	360
C.U.* (kg)	285 / 540	255 / 510	225 / 480	135 / 390
Nombre d'Essieu x Capacité	1 x 900kg SF	1 x 900kg SF	1 x 900kg SF	1 x 900kg SF
Roues	155x13	165x13	165x13	165x13
Freinage	non	non	non	non
<b>Tarif TTC</b>	<b>1 788 €</b>	<b>1 896 €</b>	<b>2 088 €</b>	<b>2 388 €</b>

### D'AUTRES CONFIGURATIONS

SIMPLE	750 < PTAC < 900	1x900kg AF - 155(165)x13	2 328 €	2 436 €	2 628 €	2 928 €
Essieu AF	900 < PTAC < 1000	1x1000kg AF - 185x13	X	2 568 €	2 760 €	3 060 €
	1000 < PTAC < 1300	1x1350kg AF - 165x14	X	2 940 €	3 240 €	3 440 €
	1300 < PTAC < 1500	1x1600kg AF - 185x14	X	X	3 216 €	3 516 €

\* : valeurs pouvant varier suivant dimensions et options souscrites, X : Non disponible, SF : Sans Frein, AF : Avec Frein, S : Seuil chargement



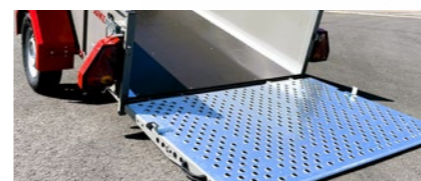
Porte-Pont 80cm (S600Pro)



Structure marche pied, bâche, roue secours (S700Pro)



Rehausse, bâche... (S400Pro)



Porte-Pont déployée (S600Pro)



Rehausse support rampes... (S700Pro)



Un châssis selon nos exigences (SPro)

### OPTIONS

**S 400 PRO    S 500 PRO    S 600 PRO    S 700 PRO**

<b>Roues</b>	Secours 155 / 165 / 185 x13    165 / 185 x14 Support roue de secours	102 / 125 / 132    170 / 173 € 36 €		
<b>PlateForme</b>	Tôle Galvanisée 1 mm au dessus du CP Tôle Aluminium 2/3,5 mm au dessus du CP	202 € 629 €		245 € 842 €
<b>Marche pied</b>	Structure parce-cycliste & marche pied	331 €	344 €	372 €
<b>Béquillage</b>	Roue jockey Ø60 pour PTC ≤ 1T / PTC ≥ 1T Béquille Arrière + Vis serrage (la paire)	62 € / S 36 €		
<b>Réhausse (pleines ou perforées)</b>	Galva./peintes, hauteur 40 cm Galva./peintes, hauteur 60 cm Galva./peintes, hauteur 100 cm	386 / 595 € 548 / 677 € 607 / 842 €	419 / 618 € 580 / 701 € 648 / 865 €	500 / 638 € 662 / 720 € 731 / 883 €
<b>Bâche 650 gr/m²</b>	Plate (sans barre de soutien) Barre de soutien unitaire pour bâche plate (nb préconisé) hauteur 30 cm (sans arceaux) hauteur 55 cm (sans arceaux) hauteur 72 cm (sans arceaux) Arceaux	190 € 43 € (x2)	203 € 552 € 731 € 836 €	215 € 689 € 857 € 1018 €
<b>Barres Porte bagages</b>	sur bâche plate (la paire) sur bâche, hauteur 30 cm (la paire)	114 € 140 €	116 € 145 €	125 € 156 €
<b>Couvercle</b>	Polyester, hauteur 30 cm Aluminium, hauteur 15 cm Galerie sur capôt	968 € 922 € 151 €	1010 € 970 € 157 €	X 1182 € 168 €
<b>Rampes de chargement galvanisées</b>	150x20 / 175x20 / 200x20 cm 175x30 / 200x30 cm Barre d'accroche des rampes (sur charnières) Kit de fixation rampes sur ridelles (position latérale)	163 / 175 / 181 € 229 / 256 € 30 € 96 €		
<b>Autres chargement</b>	Porte Pont (80 cm) Porte Echelle (70 cm) BlockRoue130 mm (kit renfort sous plancher)	709 €	715 €	736 € 769 €
<b>Arrimage</b>	Maille de sanglage en saillie Maille de sanglage encastrée (kit renfort sous plancher) Plaque d'ancrage simple (double) avec pion antivibration Rail d'arrimage longueur 2m + 4 pions (3m + 6 pions) Sangle à crochet type cliquet, 35x2500 mm #SUIVIT	172 € 130 (59) € 30 € 35 (14) € 44 (59) € 334 (409) € 23 €		
<b>Signalisation</b>	Signalisation LED ([R] 13 Broches) Adaptateur [R]13>7[V] broches / [R]7>13[V] broches	169 € 16 / 19 €		
<b>Antivol</b>	Antivol serrure & Safety BALL pour attelage SF / AF Antivol boîtier	30 / 47 € 54 €		
<b>Homologation</b>	Procédure Carte Grise Plaque d'immatriculation	138 € 18 €		

S : Série, X : non disponible, SF : Sans Frein, AF : Avec Frein, [R] : Remorque, [V] : Véhicule, tous nos tarifs s'expriment en TTC

Une gamme complète ...



... et plus encore



Remorques SUIVIT-BCM  
D910 - 1 la Normandie  
37110 VILLEDOMER (Fr)  
T : 02 47 295 183  
contact@suivit.fr  
Fb : REMORQUES SUIVIT-BCM



facebook Instagram

édition 02/2026