



**CONSTRUCTEUR**  
*Depuis 1939*

*Une gamme complète ...*



*... et plus encore*

FABRICATION FRANÇAISE | SUR-MESURE  
PARTICULIER | PROFESSIONNEL | MILITAIRE  
BAGAGÈRE | PLATEAU | BENNE  
PLATEAU BENNANT | FOURGON  
PORTE-VOITURE / ENGINS / MOTO / QUAD  
SECTION DESIGN | DÉCOUPE LASER  
ENTRETIEN | RÉPARATION | PIÈCES DÉTACHÉES  
PEINTURE CUITE AU FOUR OU LIQUIDE



Nouvelle Usine



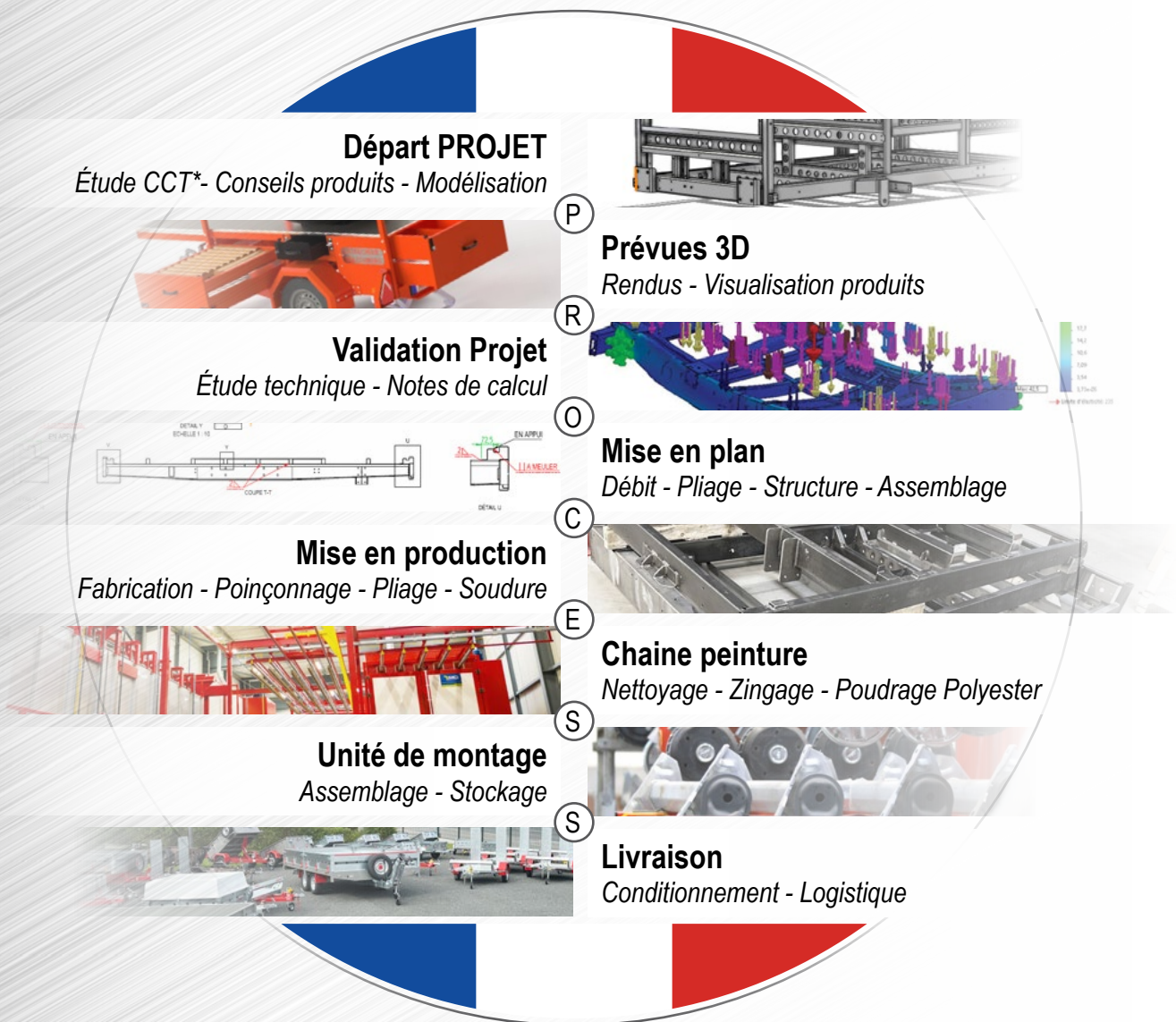
T : 02 47 295 183 - [contact@suiwit.fr](mailto:contact@suiwit.fr)

REMORQUES SUIVIT-BCM | D910 - 1 LA NORMANDIE - 37110 VILLEDOMER

## Remorques SUIVIT

*c'est un savoir-faire français qui maîtrise toutes les étapes de votre projet*

**De l'expression du besoin à la livraison**



\*CCT : Cahier des Charges Techniques



# SOMMAIRE

## Des remorques pour particuliers...

TARIFICATION TTC

<i>Gamme S Mini</i>	2-3
<i>Gamme S</i>	4-5
<i>Gamme S Pro</i>	6-7
<i>Benne</i>	8-9
<i>Gamme S Double Essieux</i>	10-11
<i>Fourgon</i>	12-13
<i>Gamme REP</i>	14-15
<i>Porte Moto</i>	16
<i>Porte Quad</i>	17
<i>Équipements particulier</i>	18

## TARIFICATION HT ... Des remorques pour professionnels

<i>REP Pro</i>	20-21
<i>Plateau</i>	22-23
<i>Plateau Bennant</i>	24-25
<i>Porte Voiture</i>	26-27
<i>Porte Engins</i>	28
<i>Autres</i>	29
<i>Équipements professionnel</i>	30

## Mais aussi...

<i>Produits dérivés #Suivit</i>	31
<i>Galerie photos</i>	32-35
<i>L'entreprise</i>	36-37



# Gamme S MINI

3 modèles de base :  
S200 - S300 - S301

## S 200

Modèle présenté



Béquille de flèche

sur S200 uniquement

Ridelles Av./Arr. amovibles



Ridelles latérales repliables

sur S200 uniquement

Stockage vertical



### ÉQUIPEMENTS DE SÉRIE COMMUN

- Roues extérieures
- Plancher tôle galva.
- Ridelles galvanisées h.35cm

### UNIQUEMENT SUR S300 / S301

- Flèche en vé (**basculante**)
- Roue jockey Ø48mm

Ridelle arrière amovible

## S 300

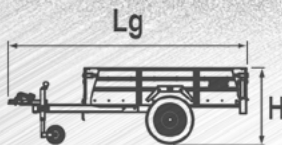
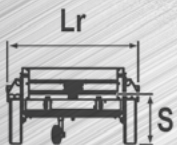
Modèle présenté



Ridelles galvanisées h.35cm

Ridelle avant fixe S300

Ridelle avant amovible S301



## S 200

## S 300

## S 301

Longueur intérieure (m) [sans ridelles]	1,15	1,50	1,75 [1,83]
Largeur intérieure (m)	0,95	1,06	1,06
Ridelles Galva., Hauteur (cm)	35	35	35
Dimensions hors-tout* Lg x Lr x H - S (cm)	191 x 129 x 78 - 43	245 x 148 x 86 - 51	270 x 148 x 86 - 51
PTAC (kg)	350	495	495
P.V.* (kg)	75	140	165
C.U.* (kg)	275	355	330
Nombre d'Essieu x Capacité	1 x 350kg SF	1 x 600kg SF	1 x 600kg SF
Roues	4,80x8	135x13	135x13
Freinage	non	non	non
<b>Tarif TTC</b>	<b>648 €</b>	<b>960 €</b>	<b>1 188 €</b>

\* : valeurs pouvant varier suivant dimensions et options souscrites, SF : Sans Frein, S : Seuil chargement



Production en série



Capot polyester (S200)



Bachage H.72cm (S300)



Capot polyester (S300)



Arceaux de bâche (S300)



Repli des ridelles (S200)

## OPTIONS

**S 200**

**S 300**

**S 301**

		S 200	S 300	S 301
<b>Roues</b>	Roue secours	48 €		91 €
	Support roue de secours	X		36 €
<b>Béquillage</b>	Roue Jockey Ø48	70 €		S
	Béquille de flèche	S		X
<b>Réhausse</b>	Galvanisées, hauteur 40cm	X	343 €	353 €
<b>Bâche 650 gr/m<sup>2</sup></b>	Plate (sans barre de soutien) hauteur 30cm (sans arceaux)	145 €	167 €	172 €
	hauteur 55cm (sans arceaux)	319 €	445 €	479 €
	hauteur 72cm (sans arceaux)	X	583 €	604 €
		X	673 €	709 €
	Barre de soutien unitaire pour bâche plate (nb préconisé) Arceaux	43 € (x1)		43 € (x2)
<b>Barres Porte bagages</b>	sur bâche plate (la paire)	96 €		106 €
	sur bâche, hauteur 30cm (la paire)	X		130 €
<b>Couvercle</b>	Polyester, hauteur 30cm	696 €	902 €	X
	Tôle, hauteur 15cm	460 €	568 €	582 €
	Galerie sur capôt	102 €	109 €	130 €
<b>Signalisation</b>	Signalisation LED ([R] 13 Broches)		169 €	
	Adaptateur [R]13>7[V] broches / [R]7>13[V] broches		16 / 19 €	
<b>Antivol</b>	Antivol serrure & Safety BALL pour attelage SF / AF		30 / 47 €	
	Antivol boîtier		54 €	
<b>Homologation</b>	Plaque d'immatriculation		18 €	

S : Série, X : non disponible, SF : Sans Frein, [R] : Remorque, [V] : Véhicule, tous nos tarifs s'expriment en TTC

Une gamme complète ...

édition 02/2026



... et plus encore

**REMORQUES**  
**SUIVIT**  
CONSTRUCTEUR

Remorques **SUIVIT-BCM**  
D910 - 1 la Normandie  
37110 VILLEDOMER (Fr)

T : 02 47 295 183  
contact@suvit.fr  
Fb : REMORQUES SUIVIT-BCM



facebook Instagram

**S 700**

Modèle présenté

PTC de 495 à 1500kg

Châssis mécanosoudé galvanisé à chaud

Flèche **basculante**

Flèche **Basculante**  
Assistance vérin à gaz

ÉQUIPEMENTS DE SÉRIE COMMUN

Flèche en vé (**basculante**)

Roues extérieures

Plancher bois CP 15mm

Ridelles Galvanisées h.40cm

Roue jockey Ø48mm

Longueur de 1.75 à 2.90m

Intérieur ridelles

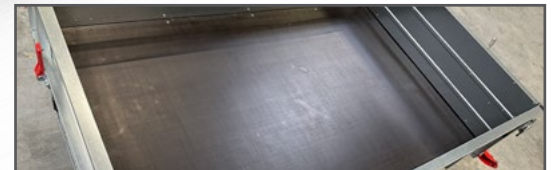
Largeur de 1.22 à 1.63m

Intérieur ridelles

Ridelles Av./Arr.  
amovibles



Plancher Bois CP 15mm



**S 400**

**S 500**

**S 501**

**S 600**

**S 700**

	<b>S 400</b>	<b>S 500</b>	<b>S 501</b>	<b>S 600</b>	<b>S 700</b>
Longueur intérieure (m) [sans ridelles]	1,75 [1,83]	2,00 [2,08]	2,00 [2,08]	2,40 [2,48]	2,90 [2,98]
Largeur intérieure (m)	1,22	1,25	1,35	1,35	1,63
Ridelles Galva., Hauteur (cm)	40	40	40	40	40
Dimensions hors-tout* Lg x Lr x H - S (cm)	278 x 173 x 91 - 51	303 x 176 x 91 - 51	303 x 186 x 91 - 51	346 x 186 x 91 - 51	396 x 214 x 94 - 54
PTAC (kg)	495 / 750	495 / 750	495 / 750	495 / 750	495 / 750
P.V.* (kg)	180	200	205	230	320
C.U.* (kg)	315 / 570	295 / 550	290 / 545	265 / 520	175 / 430
Nombre d'Essieu x Capacité	1 x 750kg SF	1 x 750kg SF	1 x 750kg SF	1 x 750kg SF	1 x 750kg SF
Roues	155x13	155x13	155x13	165x13	165x13
Freinage	non	non	non	non	non
<b>Tarif TTC</b>	<b>1 392 €</b>	<b>1 488 €</b>	<b>1 590 €</b>	<b>1 692 €</b>	<b>1 992 €</b>

D'AUTRES CONFIGURATIONS

	PTAC 750	1x750kg AF - 155(165)x13	1 932 €	2 028 €	2 136 €	2 232 €	2 532 €
<b>SIMPLE</b>	800 < PTAC < 900	1x900kg AF - 165x13	X	2 172 €	2 280 €	2 376 €	2 676 €
Essieu AF	900 < PTAC < 1000	1x1000kg AF - 185x13	X	2 292 €	2 400 €	2 496 €	2 796 €
	1000 < PTAC < 1300	1x1350kg AF - 165x14	X	X	X	2 676 €	2 976 €
	1300 < PTAC < 1500	1x1600kg AF - 185x14	X	X	X	2 952 €	3 252 €

\* : valeurs pouvant varier suivant dimensions et options souscrites, X : Non disponible, SF : Sans Frein, AF : Avec Frein, S : Seuil chargement



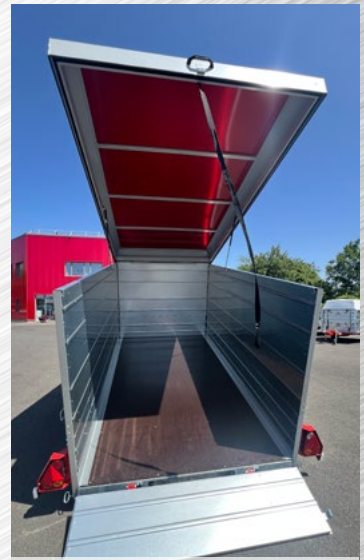
Capot Aluminium avec assistance au levage (S500)



Rehausse, bâche plate, roue secours (S500)



Plancher Alu, porte-pont, sign. LED (S600)



Rehausse & capot alu. (S700)

## OPTIONS

S 400 S 500 S 501 S 600 S 700

<b>Roues</b>	Secours 155 / 165 / 185 x13    165 / 185 x14 Support roue de secours	102 / 125 / 132    170 / 173 € 36 €				
<b>PlateForme</b>	Tôle Galvanisée 1 mm au dessus du CP Tôle Aluminium 2/3,5 mm au dessus du CP	202 € 629 €			245 € 842 €	
<b>Marche pied</b>	Structure parce-cycliste & marche pied	331 €		344 €	372 €	
<b>Béquillage</b>	Roue jockey Ø60 pour PTC ≤ 1T / PTC ≥ 1T Béquille Arrière + Vis serrage (la paire)	62 € / S 36 €				
<b>Rehausse Galvanisées (pleines ou perforées)</b>	hauteur 40 cm hauteur 60 cm hauteur 80 cm hauteur 100 cm	386 € 548 € 577 € 607 €	419 € 580 € 614 € 648 €	476 € 637 € 672 € 706 €	500 € 662 € 696 € 731 €	602 € 796 € 838 € 878 €
<b>Bâche 650 gr/m²</b>	Plate (sans barre de soutien) Barre de soutien unitaire pour bâche plate (nb préconisé) hauteur 30 cm (sans arceaux) hauteur 55 cm (sans arceaux) hauteur 72 cm (sans arceaux) Arceaux	190 € 528 € 689 € 792 €	203 € 43 € (x2) 552 € 731 € 836 € 169 €	215 € 590 € 751 € 881 €	215 € 689 € 857 € 1018 €	248 € 962 € 1198 € 1422 €
<b>Barres Porte bagages</b>	sur bâche plate (la paire) sur bâche, hauteur 30 cm (la paire)	114 € 140 €	116 € 145 €	125 € 156 €	125 € 156 €	140 € 176 €
<b>Couvercle</b>	Polyester, hauteur 30 cm Aluminium, hauteur 15 cm Galerie sur capôt	968 € 922 € 151 €	1010 € 970 € 157 €	X 994 € 168 €	X 1182 € 168 €	X 1386 € 191 €
<b>Rampes de chargement galvanisées</b>	150x20 / 175x20 / 200x20 cm 175x30 / 200x30 cm Barre d'accroche des rampes (sur charnières) Kit de fixation rampes sur ridelles (position latérale)	163 / 175 / 181 € 229 / 256 € 30 € 96 €				
<b>Autres chargement</b>	Porte Pont (80 cm) Porte Echelle (70 cm) BlockRoue130 mm (kit renfort sous plancher)	709 €	715 €	736 €	736 €	769 €
<b>Arrimage</b>	Maille de sanglage en saillie Maille de sanglage encastrée (kit renfort sous plancher) Plaque d'ancrage simple (double) avec pion antivibration Rail d'arrimage longueur 2 m + 4 pions (3 m + 6 pions) Sangle à crochet type cliquet, 35x2500 mm #SUIVIT	30 € 35 (14) € 44 (59) € 334 (409) € 23 €				
<b>Signalisation</b>	Signalisation LED ([R] 13 Broches) Adaptateur [R]13>7[V] broches / [R]7>13[V] broches	169 € 16 / 19 €				
<b>Antivol</b>	Antivol serrure & Safety BALL pour attelage SF / AF Antivol boîtier	30 / 47 € 54 €				
<b>Homologation</b>	Procédure Carte Grise Plaque d'immatriculation	138 € 18 €				

S : Série, X : non disponible, SF: Sans Frein, AF : Avec Frein, [R] : Remorque, [V] : Véhicule, tous nos tarifs s'expriment en TTC

Une gamme complète ...

édition 02/2026



... et plus encore

REMORQUES  
**SUIVIT**  
CONSTRUCTEUR

Remorques SUIVIT-BCM  
D910 - 1 la Normandie  
37110 VILLEDOMER (Fr)

T : 02 47 295 183  
contact@suivit.fr  
Fb : REMORQUES SUIVIT-BCM



facebook Instagram



# Gamme S PRO

4 modèles de base :  
**S400Pro - S500Pro - S600Pro - S700Pro**

**S 400Pro**  
 Modèle présenté

PTC de 495 à 1500kg

Châssis mécanosoudé  
 Thermolaqué

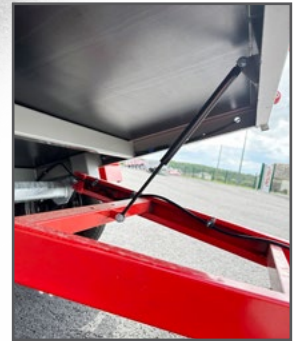
Flèche **basculante**

**Flèche Basculante**  
 Assistance vérin à gaz

ÉQUIPEMENTS DE SÉRIE COMMUN

- Flèche en vé (**basculante**)
- Roues extérieures
- Plancher bois CP 15mm
- Ridelles soudées h.50cm
- Roue jockey Ø48mm

Roue Jockey Ø48mm



Longueur de 1.75 à 2.90m  
 Intérieur ridelles

Largeur de 1.22 à 1.63m  
 Intérieur ridelles

Ridelles Av./Arr.  
 amovibles

Plancher Bois CP 15mm



**S 400 PRO      S 500 PRO      S 600 PRO      S 700 PRO**

Longueur intérieure (m) [sans ridelles]	1,75 [1,83]	2,00 [2,08]	2,40 [2,48]	2,90 [2,98]
Largeur intérieure (m)	1,22	1,25	1,35	1,63
Ridelles Soudées, Hauteur (cm)	50	50	50	50
Dimensions hors-tout* Lg x Lr x H - S (cm)	278 x 173 x 102 - 52	303 x 176 x 102 - 52	346 x 186 x 102 - 52	396 x 214 x 105 - 55
PTAC (kg)	495 / 750	495 / 750	495 / 750	495 / 750
P.V.* (kg)	210	240	270	360
C.U.* (kg)	285 / 540	255 / 510	225 / 480	135 / 390
Nombre d'Essieu x Capacité	1 x 900kg SF	1 x 900kg SF	1 x 900kg SF	1 x 900kg SF
Roues	155x13	165x13	165x13	165x13
Freinage	non	non	non	non
<b>Tarif TTC</b>	<b>1 788 €</b>	<b>1 896 €</b>	<b>2 088 €</b>	<b>2 388 €</b>

**D'AUTRES CONFIGURATIONS**

	<b>750 &lt; PTAC &lt; 900</b>	1x900kg AF - 155(165)x13	<b>2 328 €</b>	<b>2 436 €</b>	<b>2 628 €</b>	<b>2 928 €</b>
<b>SIMPLE</b>	<b>900 &lt; PTAC &lt; 1000</b>	1x1000kg AF - 185x13	X	<b>2 568 €</b>	<b>2 760 €</b>	<b>3 060 €</b>
Essieu AF	<b>1000 &lt; PTAC &lt; 1300</b>	1x1350kg AF - 165x14	X	X	<b>2 940 €</b>	<b>3 240 €</b>
	<b>1300 &lt; PTAC &lt; 1500</b>	1x1600kg AF - 185x14	X	X	<b>3 216 €</b>	<b>3 516 €</b>

\* : valeurs pouvant varier suivant dimensions et options souscrites, X : Non disponible, SF : Sans Frein, AF : Avec Frein, S : Seuil chargement



Porte-Pont 80cm (S600Pro)



Structure marche pied, bâche, roue secours (S700Pro)



Rehausse, bâche... (S400Pro)



Porte-Pont déployée (S600Pro)



Rehausse support rampes... (S700Pro)



Un châssis selon nos exigences (SPro)

## OPTIONS

### S 400 PRO

### S 500 PRO

### S 600 PRO

### S 700 PRO

<b>Roues</b>	Secours 155 / 165 / 185 x13    165 / 185 x14 Support roue de secours	102 / 125 / 132    170 / 173 € 36 €			
<b>PlateForme</b>	Tôle Galvanisée 1 mm au dessus du CP Tôle Aluminium 2/3,5 mm au dessus du CP	202 € 629 €		245 € 842 €	
<b>Marche pied</b>	Structure parce-cycliste & marche pied	331 €		344 € 372 €	
<b>Béquillage</b>	Roue jockey Ø60 pour PTC ≤ 1T / PTC ≥ 1T Béquille Arrière + Vis serrage (la paire)	62 € / S 36 €			
<b>Réhausse (pleines ou perforées)</b>	Galva./peintes, hauteur 40 cm Galva./peintes, hauteur 60 cm Galva./peintes, hauteur 100 cm	386 / 595 € 548 / 677 € 607 / 842 €	419 / 618 € 580 / 701 € 648 / 865 €	500 / 638 € 662 / 720 € 731 / 883 €	602 / 768 € 796 / 866 € 878 / 1062 €
<b>Bâche 650 gr/m²</b>	Plate (sans barre de soutien)	190 €	203 €	215 €	248 €
	Barre de soutien unitaire pour bâche plate (nb préconisé)	43 € (x2)		43 € (x3)	
	hauteur 30 cm (sans arceaux)	528 €	552 €	689 €	962 €
	hauteur 55 cm (sans arceaux)	689 €	731 €	857 €	1198 €
	hauteur 72 cm (sans arceaux)	792 €	836 €	1018 €	1422 €
	Arceaux	169 €		195 €	
<b>Barres Porte bagages</b>	sur bâche plate (la paire)	114 €	116 €	125 €	140 €
	sur bâche, hauteur 30 cm (la paire)	140 €	145 €	156 €	176 €
<b>Couvercle</b>	Polyester, hauteur 30 cm	968 €	1010 €	X	X
	Aluminium, hauteur 15 cm	922 €	970 €	1182 €	1386 €
	Galerie sur capôt	151 €	157 €	168 €	191 €
<b>Rampes de chargement galvanisées</b>	150x20 / 175x20 / 200x20 cm	163 / 175 / 181 €			
	175x30 / 200x30 cm	229 / 256 €			
	Barre d'accroche des rampes (sur charnières)	30 €			
	Kit de fixation rampes sur ridelles (position latérale)	96 €			
<b>Autres chargement</b>	Porte Pont (80 cm)	709 €	715 €	736 €	769 €
	Porte Echelle (70 cm)	172 €			
	BlockRoue130 mm (kit renfort sous plancher)	130 (59) €			
<b>Arrimage</b>	Maille de sanglage en saillie	30 €			
	Maille de sanglage encastrée (kit renfort sous plancher)	35 (14) €			
	Plaque d'ancrage simple (double) avec pion antivibration	44 (59) €			
	Rail d'arrimage longueur 2m + 4 pions (3m + 6 pions)	334 (409) €			
	Sangle à crochet type cliquet, 35x2500 mm #SUIVIT	23 €			
<b>Signalisation</b>	Signalisation LED ([R] 13 Broches)	169 €			
	Adaptateur [R]13>7[V] broches / [R]7>13[V] broches	16 / 19 €			
<b>Antivol</b>	Antivol serrure & Safety BALL pour attelage SF / AF	30 / 47 €			
	Antivol boîtier	54 €			
<b>Homologation</b>	Procédure Carte Grise	138 €			
	Plaque d'immatriculation	18 €			

S : Série, X : non disponible, SF: Sans Frein, AF : Avec Frein, [R] : Remorque, [V] : Véhicule, tous nos tarifs s'expriment en TTC

Une gamme complète ...

édition 02/2026



... et plus encore

**REMORQUES**  
**SUIVIT**  
CONSTRUCTEUR

Remorques **SUIVIT-BCM**  
D910 - 1 la Normandie  
37110 VILLEDOMER (Fr)

T : 02 47 295 183  
contact@suivit.fr  
Fb : REMORQUES SUIVIT-BCM



facebook Instagram



# Gamme BENNE

2 modèles de base :  
B500 - B600



Pompe à main hydraulique

Vérin compas de levage

**B 500**

Modèle présenté

Châssis mécanosoudé  
Thermolaqué

## ÉQUIPEMENTS DE SÉRIE COMMUN

- Flèche en vé (fixe)
- Roues extérieures
- Plancher bois CP 15mm
- Ridelles soudées h.50cm
- Roue jockey Ø48mm



Ridelles soudées, h.48cm

PTC de 495 à 1500kg

Plancher Bois CP15mm

Ridelle arrière à  
double articulation



**B500**

**B600**

Longueur intérieure (m) [sans ridelles]	2,04 [2,08]	2,44 [2,48]
Largeur intérieure (m)	1,25	1,35
Ridelles fixes acier, Hauteur (cm)	50	50
Dimensions hors-tout* Lg x Lr x H - S (cm)	311 x 176 x 114 - 64	351 x 186 x 114 - 64
PTAC (kg)	495 / 750	495 / 750
P.V.* (kg)	320	350
C.U.* (kg)	175 / 430	145 / 400
Nb d'Essieu x Capacité - Roues	1 x 900kg SF - 165x13	1 x 900kg SF - 165x13
Freinage	non	non
<b>Tarif TTC</b>	<b>2 688 €</b>	<b>2 988 €</b>

## D'AUTRES CONFIGURATIONS

SIMPLE Essieu AF	750 < PTAC < 900	1x900kg AF - 165x13	3 228 €	3 528 €
	900 < PTAC < 1000	1x1000kg AF - 185x13	3 408 €	3 768 €
	1000 < PTAC < 1300	1x1350kg AF - 185x13C	3 612 €	3 972 €
	1350 < PTAC < 1500	1x1600kg AF - 185x13C	3 852 €	4 212 €

\* : valeurs pouvant varier suivant dimensions et options souscrites, SF : Sans Frein, AF : Avec Frein, S : Seuil chargement



Pompe à main hydraulique, **semi-automatique** avec visseuse 18V



Signalisation LED



Rehausse perfo., Bache plate (B600)



Freinage, Roue secours (B600)

## OPTIONS

### B 500

### B 600

		125 / 132    170 / 173 €	
<b>Roues</b>	Secours 165 / 185 x13    165 / 185 x14 Support roue de secours	36 €	
<b>PlateForme</b>	Tôle Galvanisée 1 mm au dessus du CP Tôle Aluminium 2/3,5 mm au dessus du CP	202 € 629 €	
<b>Marche pied</b>	Structure parce-cycliste & marche pied	331 €	344 €
<b>Béquillage</b>	Roue jockey Ø60 pour PTC ≤ 1T / PTC ≥ 1T Béquille Arrière + Vis serrage (la paire)	62 € / S 36 €	
<b>Rehausse</b>	Acier, Hauteur - 40 cm Acier, Hauteur - 60 cm Acier, Hauteur - 80 cm Acier, Hauteur - 100 cm	618 € 701 € 784 € 865 €	638 € 720 € 802 € 883 €
<b>Bâche 650 gr/m²</b>	Plate (sans barre de soutien) Barre de soutien unitaire pour bâche plate (nb préconisé)	203 € 43 € (x2)	215 € 43 € (x3)
<b>Bennage</b>	Semi automatique (visseuse 18V, non fournie) Electrique 12V, batterie et support inclus (et PAM secours) Electrique 12V, raccordement véhicule (et PAM secours)	374 € 1122 (1530) € 990 (1414) €	
<b>Arrimages</b>	Maille de sanglage en saillie Maille de sanglage encastrée (kit renfort sous plancher) Plaque d'ancrage simple (double) avec pion antivibration Rail d'arrimage longueur 2 m + 4 pions (3 m + 6 pions) Sangle à crochet type cliquet, 35x2500 mm #SUIVIT	30 € 35 (14) € 44 (59) € 334 (409) € 23 €	
<b>Signalisation</b>	Signalisation LED ([R] 13 Broches) Adaptateur [R]13>7[V] broches / [R]7>13[V] broches	169 € 16 / 19 €	
<b>Antivol</b>	Antivol serrure & Safety BALL pour attelage SF / AF Antivol boitier	30 / 47 € 54 €	
<b>Homologation</b>	Procédure Carte Grise Plaque d'immatriculation	138 € 18 €	

S : Série, X : non disponible, SF : Sans Frein, AF : Avec Frein, PAM : Pompe A Main, [R] : Remorque, [V] : Véhicule, **tous nos tarifs s'expriment en TTC**

Une gamme complète ...

édition 02/2026



... et plus encore

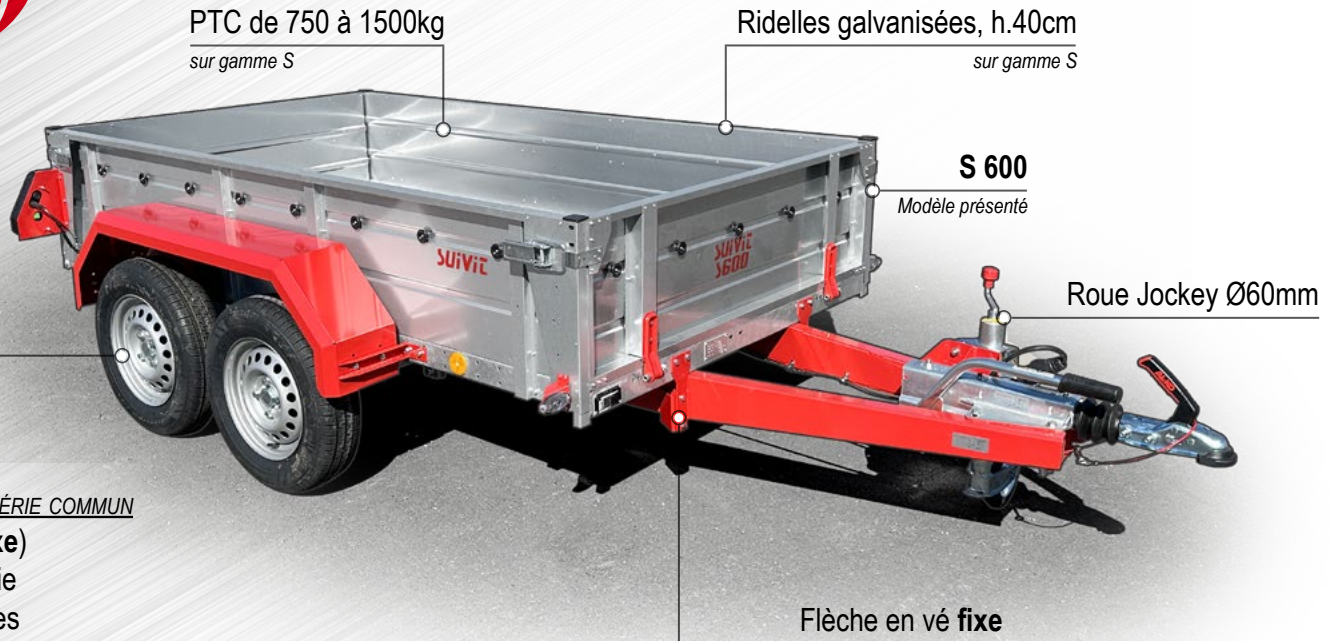
**REMORQUES**  
**SUIVIT**  
CONSTRUCTEUR

Remorques **SUIVIT-BCM**  
D910 - 1 la Normandie  
37110 VILLEDOMER (Fr)

T : 02 47 295 183  
contact@suiwit.fr  
Fb : REMORQUES SUIVIT-BCM

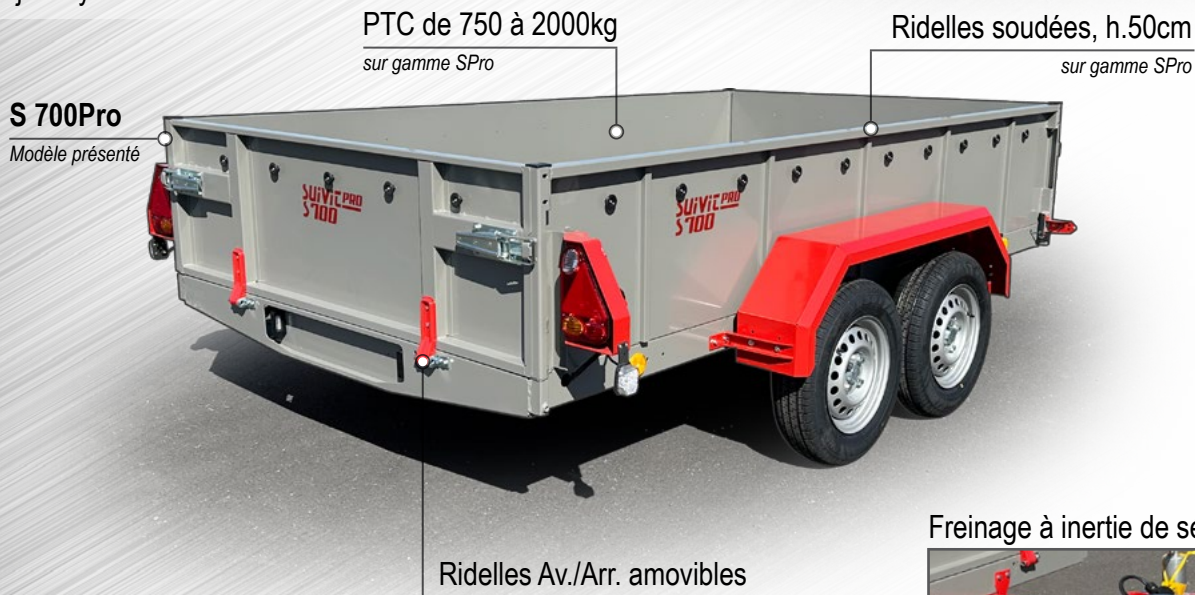


facebook Instagram



### ÉQUIPEMENTS DE SÉRIE COMMUN

- Flèche en vé (fixe)
- Freinage à inertie
- Roues extérieures
- Plancher bois CP 15mm
- Roue jockey Ø60mm



### Freinage à inertie de série



	<b>S 600</b>		<b>S 600 PRO</b>		<b>S 700</b>		<b>S 700 PRO</b>	
Longueur intérieure (m) [sans ridelles]	2,40 [2,48]		2,90 [2,98]					
Largeur intérieure (m)	1,35		1,63					
Ridelles, Hauteur (cm)	Galva., 40	Soudées, 50	Galva., 40	Soudées, 50				
Dimensions hors-tout* Lg x Lr x H - S (cm)	365 x 186 x 89 - 49	365 x 186 x 99 - 49	415 x 214 x 92 - 52	415 x 214 x 102 - 52				
PTAC (kg)	750 < PTAC < 1000		750 < PTAC < 1000					
P.V.* (kg)	320	360	420	460				
C.U.* (kg)	430 < CU < 680	390 < CU < 640	330 < CU < 580	290 < CU < 540				
Nombre d'Essieu x Capacité	2 x 750kg AF		2 x 750kg AF					
Roues	135x13		135x13					
Freinage	oui		oui					
<b>Tarif TTC</b>	<b>2 760 €</b>	<b>3 168 €</b>	<b>3 060 €</b>	<b>3 468 €</b>				

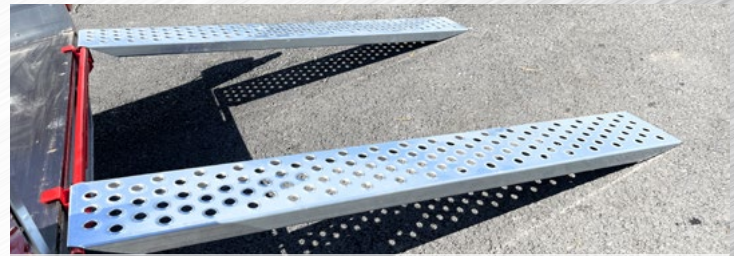
### D'AUTRES CONFIGURATIONS

DOUBLE	1000 < PTAC < 1500	2x900kg AF - 155x13	3 048 €	3 456 €	3 348 €	3 756 €
Essieu AF	1500 < PTAC < 2000	2x1000kg AF - 500x10	X	X	3 552 €	3 960 €

\* : valeurs pouvant varier suivant dimensions et options souscrites, X : Non disponible, AF : Avec Frein, S : Seuil chargement



Porte-pont 80cm (S600Pro)



Rampes galvanisées et sa barre d'accroche



Rehausses, bâche plate, support rampe latéral (S700Pro)

## OPTIONS

### S 600 / S600 PRO

### S 700 / S700 PRO

<b>Roues</b>	Secours 500x10    135 / 155x13 Support roue de secours	113 / 91 / 102 € 36 €	
<b>PlateForme</b>	Tôle Galvanisée 1 mm au dessus du CP Tôle Aluminium 2/3,5 mm au dessus du CP	202 € 629 €	245 € 842 €
<b>Marche pied</b>	Structure parce-cycliste & marche pied	344 €	372 €
<b>Béquillage</b>	Roue jockey Ø60 pour PTC ≤ 1T / PTC ≥ 1T Béquille Arrière + Vis serrage (la paire)	62 € / S 36 €	
<b>Rehausses Galvanisées</b> (pleines ou perforées)	Galva./peintes, hauteur 40 cm Galva./peintes, hauteur 60 cm Galva./peintes, hauteur 80 cm Galva./peintes, hauteur 100 cm	500 / 638 € 662 / 720 € 696 / 802 € 731 / 883 €	602 / 768 € 796 / 866 € 838 / 964 € 878 / 1062 €
<b>Bâche 650 gr/m²</b>	Plate (sans barre de soutien) Barre de soutien unitaire pour bâche plate (nb préconisé) hauteur 30 cm (sans arceaux) hauteur 55 cm (sans arceaux) hauteur 72 cm (sans arceaux) Arceaux	215 € 689 € 857 € 1018 €	248 € 43 € (x3) 962 € 1198 € 1422 €
<b>Barres Porte bagages</b>	sur bâche plate (la paire) sur bâche, hauteur 30 cm (la paire)	125 € 156 €	140 € 176 €
<b>Couvercle</b>	Aluminium, hauteur 15 cm Galerie sur capôt	1182 € 168 €	1386 € 191 €
<b>Rampes de chargement galvanisées</b>	150x20 / 175x20 / 200x20 cm 175x30 / 200x30 cm Barre d'accroche des rampes (sur charnières) Kit de fixation rampes sur ridelles (position latérale)	163 / 175 / 181 € 229 / 256 € 30 € 96 €	
<b>Autres chargement</b>	Porte Pont (80 cm) Porte Echelle (70 cm) BlockRoue130 mm (kit renfort sous plancher)	736 €	769 €
<b>Arrimage</b>	Maille de sanglage en saillie Maille de sanglage encastrée (kit renfort sous plancher) Plaque d'ancrage simple (double) avec pion antivibration Rail d'arrimage longueur 2 m + 4 pions (3 m + 6 pions) Sangle à crochet type cliquet, 35x2500 mm #SUIVIT	172 € 130 (59) € 30 € 35 (14) € 44 (59) € 334 (409) € 23 €	
<b>Signalisation</b>	Signalisation LED ([R] 13 Broches) Adaptateur [R]13>7[V] broches / [R]7>13[V] broches	169 € 16 / 19 €	
<b>Antivol</b>	Antivol serrure & Safety BALL pour attelage SF / AF Antivol boitier	30 / 47 € 54 €	
<b>Homologation</b>	Procédure Carte Grise Plaque d'immatriculation	138 € 18 €	

S : Série, X : non disponible, SF: Sans Frein, AF : Avec Frein, [R] : Remorque, [V] : Véhicule, tous nos tarifs s'expriment en TTC

Une gamme complète ...

édition 02/2026



... et plus encore

REMORQUES  
**SUIVIT**  
CONSTRUCTEUR

Remorques SUIVIT-BCM  
D910 - 1 la Normandie  
37110 VILLEDOMER (Fr)

T : 02 47 295 183  
contact@suivit.fr  
Fb : REMORQUES SUIVIT-BCM



facebook Instagram



# Gamme FOURGON

2 modèles de base :  
F600 - F700



Poignée de préhension

Panneau rigide ep.54mm

> Prédiposition caisse réfrigérée

**F 600**

Modèle présenté

Flèche en vé  
**basculante**

Commande de frein

En option

Roue Jockey Ø48mm

Flèche **Basculante**  
Assistance vérin à gaz



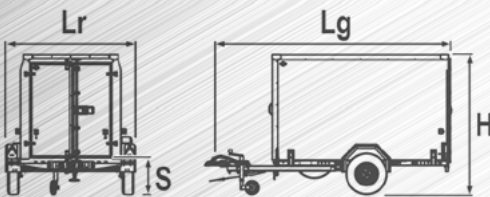
## ÉQUIPEMENTS DE SÉRIE COMMUN

- Flèche en vé (**basculante**)
- Roues extérieures
- Plancher bois CP 15mm
- Caisse panneau ep.54mm
- Roue jockey Ø48mm

Porte 2 vantaux

Bâti de porte monobloc

Châssis mécanosoudé  
galvanisé à chaud



**F 600**

**F 700**

Longueur utile (m)	2,40	2,93
Largeur utile (m)	1,25	1,54
Hauteur utile (m)	1,45	1,80
Côte de passage, porte arrière L x H (cm)	120 x 140	150 x 175
Dimensions hors-tout* Lg x Lr x H - S (cm)	346 x 186 x 200 - 51	396 x 214 x 239 - 54
PTAC (kg)	495 / 750	750
P.V.* (kg)	410	510
C.U.* (kg)	85 / 340	240
Nb d'Essieu x Capacité - Roues	1 x 750kg SF - 165x13	1 x 750kg SF - 165x13
Freinage	non	non
<b>Tarif TTC</b>	<b>5 976 €</b>	<b>7 608 €</b>

## D'AUTRES CONFIGURATIONS

SIMPLE Essieu AF	PTAC 750	1x750kg AF - 165x13	6 516 €	8 148 €
	800 < PTAC < 900	1x900kg AF - 165x13	6 660 €	8 292 €
	900 < PTAC < 1000	1x1000kg AF - 185x13	6 780 €	8 412 €
	1000 < PTAC < 1300	1x1350kg AF - 165x14	6 960 €	8 592 €
	1300 < PTAC < 1500	1x1600kg AF - 185x14	7 236 €	8 868 €
DOUBLE Essieu AF	750 < PTAC < 1000	2x750kg AF - 135x13	7 044 €	8 676 €
	1000 < PTAC < 1500	2x900kg AF - 155x13	7 332 €	8 964 €
	1500 < PTAC < 2000	2x1000kg AF - 500x10	X	9 168 €

\* : valeurs pouvant varier suivant dimensions et options souscrites, X : Non disponible, SF : Sans Frein, AF : Avec Frein, S : Seuil chargement



Ouverture arrière



Poignée (inox) avec serrure



Flèche en V basculante



Crémone en applique (inox)



Charnière (inox)



Arrêt de porte (inox)



Poignée de préhension

## OPTIONS

### F 600

### F 700

<b>Roues</b>	Secours 155 / 165 / 185 x13    165 / 185 x14 Support roue de secours	102 / 125 / 132    170 / 173 € 36 €	
<b>Frigo</b>	Caisse réfrigérée	Nous consulter	
<b>Aéro</b>	Deflecteur sur face avant, position haute	571 €	605 €
<b>PlateForme</b>	Tôle Galvanisée 1 mm au dessus du CP Tôle Aluminium 2/3,5 mm au dessus du CP	202 € 629 €	245 € 842 €
<b>Béquillage</b>	Roue jockey Ø60 pour PTC ≤ 1T / PTC ≥ 1T Béquille Arrière + Vis serrage (la paire)	62 € / S 36 €	
<b>Rampes de chargement galvanisées</b>	150x20 / 175x20 / 200x20 cm 175x30 / 200x30 cm Barre d'accroche des rampes (sur charnières) Kit de fixation rampes sur ridelles (position latérale)	163 / 175 / 181 € 229 / 256 € 30 € 96 €	
<b>BlockRoue</b>	BlockRoue130 mm (kit renfort sous plancher)	130 (59) €	
<b>Arrimage</b>	Maille de sanglage en saillie Maille de sanglage encastrée (kit renfort sous plancher) Plaque d'ancrage simple (double) avec pion antivibration Rail d'arrimage longueur 2 m + 4 pions (3 m + 6 pions) Sangle à crochet type cliquet, 35x2500 mm #SUIVIT	30 € 35 (14) € 44 (59) € 334 (409) € 23 €	
<b>Signalisation</b>	Signalisation LED ([R] 13 Broches) Adaptateur [R]13>7[V] broches / [R]7>13[V] broches	169 € 16 / 19 €	
<b>Antivol</b>	Antivol serrure & Safety BALL pour attelage SF / AF Antivol boîtier	30 / 47 € 54 €	
<b>Homologation</b>	Procédure Carte Grise Plaque d'immatriculation	138 € 18 €	

S : Série, X : non disponible, SF: Sans Frein, AF : Avec Frein, [R] : Remorque, [V] : Véhicule, tous nos tarifs s'expriment en TTC

Une gamme complète ...

édition 02/2026



... et plus encore

REMORQUES  
**SUIVIT**  
CONSTRUCTEUR

Remorques SUIVIT-BCM  
D910 - 1 la Normandie  
37110 VILLEDOMER (Fr)

T : 02 47 295 183  
contact@suivit.fr  
Fb : REMORQUES SUIVIT-BCM



facebook Instagram



# Gamme REP (Roues Extérieures Plateau)

3 modèles de base :  
REP500 - REP600 - REP700

PTC de 495 à 1500kg

**REP 600**

Modèle présenté

Flèche **basculante**



Roue Jockey Ø48

Flèche **Basculante**, assistance vérin à gaz  
Flèche fixe sur modèle double essieu



## ÉQUIPEMENTS DE SÉRIE COMMUN

- Flèche en vé (**basculante**)
- Roues extérieures
- Plancher bois CP 15mm
- Ridelles tubulaires h.15cm
- Roue jockey Ø48mm

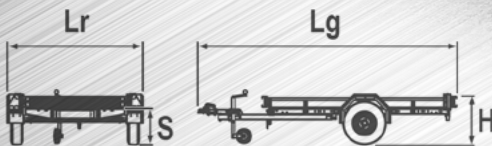
Longueur de 2.08 à 2.98m

Largeur de 1.25 à 1.63m

Ridelles Avant & Arrière

Servent de rampes de chargement

Châssis mécanosoudé  
galvanisé à chaud



**REP 500**

**REP 600**

**REP 700**

	REP 500	REP 600	REP 700
Longueur utile (m)	2,08	2,50	2,98
Largeur utile (m)	1,25	1,35	1,63
Ridelles tubulaires fixe, Hauteur (cm)	15	15	15
Dimensions hors-tout* Lg x Lr x H - S (cm)	316 x 176 x 66 - 51	356 x 186 x 66 - 51	406 x 214 x 69 - 54
PTAC (kg)	495 / 750	495 / 750	495 / 750
P.V.* (kg)	185	210	310
C.U.* (kg)	310 / 565	285 / 540	185 / 440
Nb d'Essieu x Capacité - Roues	1 x 750kg SF - 155x13	1 x 750kg SF - 165x13	1 x 750kg SF - 165x13
Freinage	non	non	non
<b>Tarif TTC</b>	<b>1 392 €</b>	<b>1 560 €</b>	<b>1 896 €</b>

## D'AUTRES CONFIGURATIONS

	PTAC 750	1x750kg AF - 155(165)x13	1 932 €	2 100 €	2 436 €
<b>SIMPLE</b>	800 < PTAC < 900	1x900kg AF - 165x13	2 076 €	2 244 €	2 580 €
Essieu AF	900 < PTAC < 1000	1x1000kg AF - 185x13	2 196 €	2 364 €	2 700 €
	1000 < PTAC < 1300	1x1350kg AF - 165x14	X	2 544 €	2 880 €
<b>DOUBLE</b>	750 < PTAC < 1000	2x750kg AF - 135x13	X	3 217 €	3 553 €
	Essieu AF 1000 < PTAC < 1500	2x900kg AF - 155x13	X	3 505 €	3 841 €
	(avec rampes) 1500 < PTAC < 2000	2x1000kg AF - 500x10	X	X	4 045 €

\* : valeurs pouvant varier suivant dimensions et options souscrites, X : Non disponible, SF : Sans Frein, AF : Avec Frein, S : Seuil chargement



Une image vaut parfois plus que des mots ... (merci Noël & Alexandra)



Barre d'arrêt



Plancher alu, double rail, arimages ... (REP600)



Prêt pour la galvanisation à chaud

## OPTIONS

		REP 500	REP 600	REP 700
<b>Secours</b>	Secours 500 x10    155 / 165 / 185 x13    165 x14 Support roue de secours	113    125 / 132 / 202    170 € 36 €		
<b>PlateForme</b>	Tôle Galvanisée 1 mm au dessus du CP Tôle Aluminium 2/3,5 mm au dessus du CP	202 € 629 €		245 € 842 €
<b>Béquillage</b>	Roue jockey Ø60 pour PTC ≤ 1T / PTC ≥ 1T Béquille Arrière + Vis serrage (la paire)		62 € / S 36 €	
<b>Chargement</b>	Barre d'arrêt BlockRoue130 mm (kit renfort sous plancher)		439 € 130 (59) €	
<b>Arimages</b>	Maille de sanglage en saillie		30 €	
	Maille de sanglage encastrée (kit renfort sous plancher)		35 (14) €	
	Plaque d'ancrage simple (double) avec pion antivibration		44 (59) €	
	Rail d'arrimage longueur 2 m + 4 pions (3 m + 6 pions)		334 (409) €	
<b>Signalisation</b>	Sangle à crochet type cliquet, 35x2500 mm #SUIVIT		23 €	
	Signalisation LED ([R] 13 Broches)		169 €	
<b>Antivol</b>	Adaptateur [R]13>7[V] broches / [R]7>13[V] broches		16 / 19 €	
	Antivol serrure & Safety BALL pour attelage SF / AF Antivol boitier		30 / 47 € 54 €	
<b>Homologation</b>	Procédure Carte Grise Plaque d'immatriculation		138 € 18 €	

S : Série, SF : Sans Frein, AF : Avec Frein, [R] : Remorque, [V] : Véhicule, tous nos tarifs s'expriment en TTC

Une gamme complète ...

édition 02/2026



... et plus encore

**REMORQUES**  
**SUIVIT**  
CONSTRUCTEUR

Remorques **SUIVIT-BCM**  
D910 - 1 la Normandie  
37110 VILLEDOMER (Fr)

T : 02 47 295 183  
contact@suivit.fr  
Fb : REMORQUES SUIVIT-BCM



facebook Instagram



2 modèles de base :  
Fixe avec rampes (PMF) - Abaissable hydraulique (PMA)

Becquet



**PMA500**

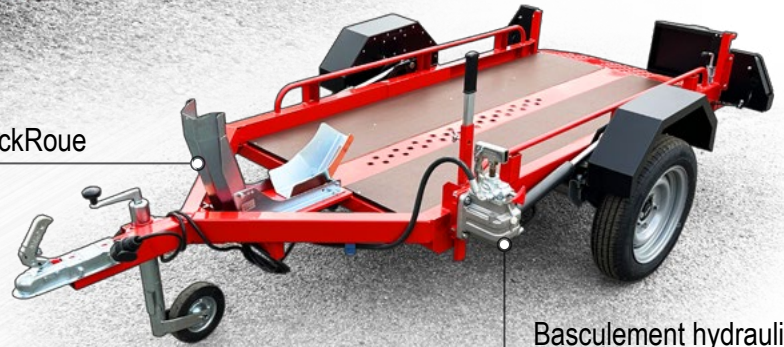
Modèle présenté

Verrouillage

## ÉQUIPEMENTS DE SÉRIE COMMUN

- Flèche en vé (fixe)
- Roues extérieures
- Plancher bois CP 15mm
- Ridelles tubulaires h.15cm
- BlockRoue 130mm
- 4 mailles d'arrimage
- Roue jockey Ø48mm

BlockRoue



Basculement hydraulique

Action par pompe à main

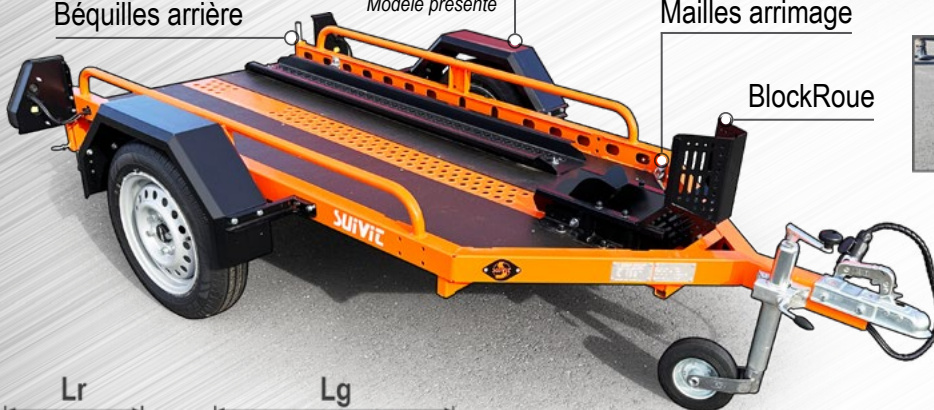
**PMF500**

Modèle présenté

Béquilles arrière

Mailles arrimage

BlockRoue



Rampe de chargement  
longueur 1m50



**PMF 500**

**PMA 500**

Longueur intérieure (m)	2,30	2,30
Largeur intérieure (m)	1,00	1,00
Ridelles sanglage, Hauteur (cm)	18	18
Dimensions hors-tout* Lg x Lr x H - S (cm)	280 x 160 x 58 - 40	303 x 174 x 60 - 42
PTAC (kg)	495	495
P.V.* (kg)	155	205
C.U.* (kg)	340	290
Nb d'Essieu x Capacité - Roues	1 x 600kg SF	1 x 600kg SF
Roues	135x13	155x13
Roue Jockey	Ø48	Ø48
Freinage	non	non
Basculant hydraulique	non	Oui
<b>Tarif TTC</b>	<b>1 092 €</b>	<b>2 592 €</b>
<b>Options (TTC)</b>		
PTC 750kg - CU* 500kg	X	2 988 €
Roue de secours	91 €	102 €
Support roue de secours		36 €
Signalisation LED		169 €
Barre en Té (scooter 3 roues)		130 €
Rail velo avec bras de maintien (lu)		251 €
Procédure Carte Grise	X	138 €
Plaque d'immatriculation		18 €

\* : valeurs pouvant varier suivant dimensions et options souscrites, X : Non disponible, SF : Sans Frein, S : Seuil chargement

# Gamme Porte QUAD

2 modèles de base :  
**QUAD 230 - QUAD 250**



Rampes articulées

**QUAD 250**  
 Modèle présenté

Plancher tôle perforée

Butoir avant

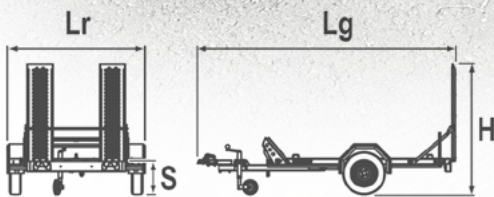
Béquilles arrière

Flèche en vé fixe

Mailles d'arrimages

**ÉQUIPEMENTS DE SÉRIE COMMUN**

- Flèche en vé (fixe)
- Roues extérieures
- Plancher tôle perforée
- Butoir avant
- 4 mailles d'arrimage
- Roue jockey Ø48mm



## QUAD 230

## QUAD 250

Longueur intérieure (m)	2,30	2,50
Largeur intérieure (m)	1,25	1,35
Dimensions hors-tout* Lg x Lr x H - S (cm)	323 x 174 x 174 - 46	351 x 184 x 177 - 49
PTAC (kg)	495	750
P.V.* (kg)	195	240
C.U.* (kg)	300	510
Nb d'Essieu x Capacité	1 x 500kg SF	1 x 750kg SF
Roues	135x13	155x13
Roue Jockey	Ø48	Ø48
Freinage	non	non
<b>Tarif TTC</b>	<b>1 092 €</b>	<b>1 392 €</b>
<b>Options (TTC)</b>		
Roue de secours	91 €	102 €
Support roue de secours		36 €
3ème rampe centrale	169 €	197 €
Signalisation LED		169 €
Procédure Carte Grise	X	138 €
Plaque d'immatriculation		18 €

\* : valeurs pouvant varier suivant dimensions et options souscrites, X : Non disponible, SF : Sans Frein, S : Seuil chargement

Une gamme complète ...

édition 02/2026



... et plus encore

**REMORQUES**  
**SUIVIT**  
 CONSTRUCTEUR

Remorques **SUIVIT-BCM**  
 D910 - 1 la Normandie  
 37110 VILLEDOMER (Fr)

T : 02 47 295 183  
 contact@suvit.fr  
 Fb : REMORQUES SUIVIT-BCM



facebook Instagram

Qu'ils soient de série ou en options, voici une liste d'équipements pour répondre à votre besoin. Ce ne sont qu'une partie de nos possibilités, mais elle vous donne une image sur un nom. En notre qualité de constructeur, nous serons à votre écoute pour élaborer avec vous d'autres équipements qui rendraient votre commande à la hauteur de vos attentes. Notre seule limite ? ... Votre imagination.



Bâche plate, bâche à hauteur, capot... un large choix



Capot polyester



Rehausses galvanisées



Béquilles à vis



Rehausses peintes



Rampes galvanisées



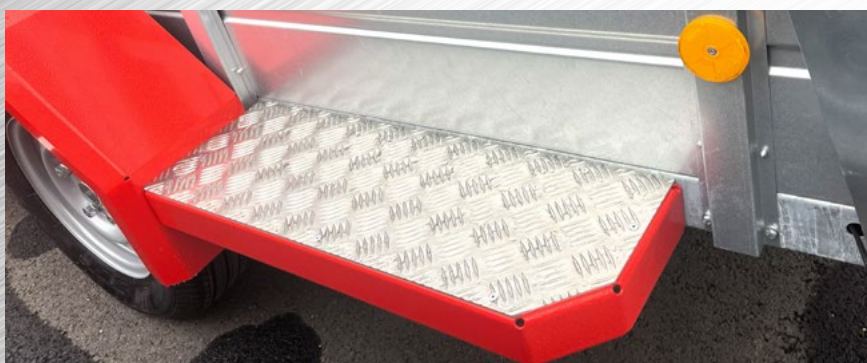
Rail d'arrimage



Maille en saillie



Maille encastrée



Marche pied / pare cycliste



Centrale électrohydraulique avec batterie (Bannage)



À partir de cette page, nous passons dans la catégorie des remorques dites pour professionnels. Les tarifs seront donc exprimés en HT.

# Rappel **SOMMAIRE**

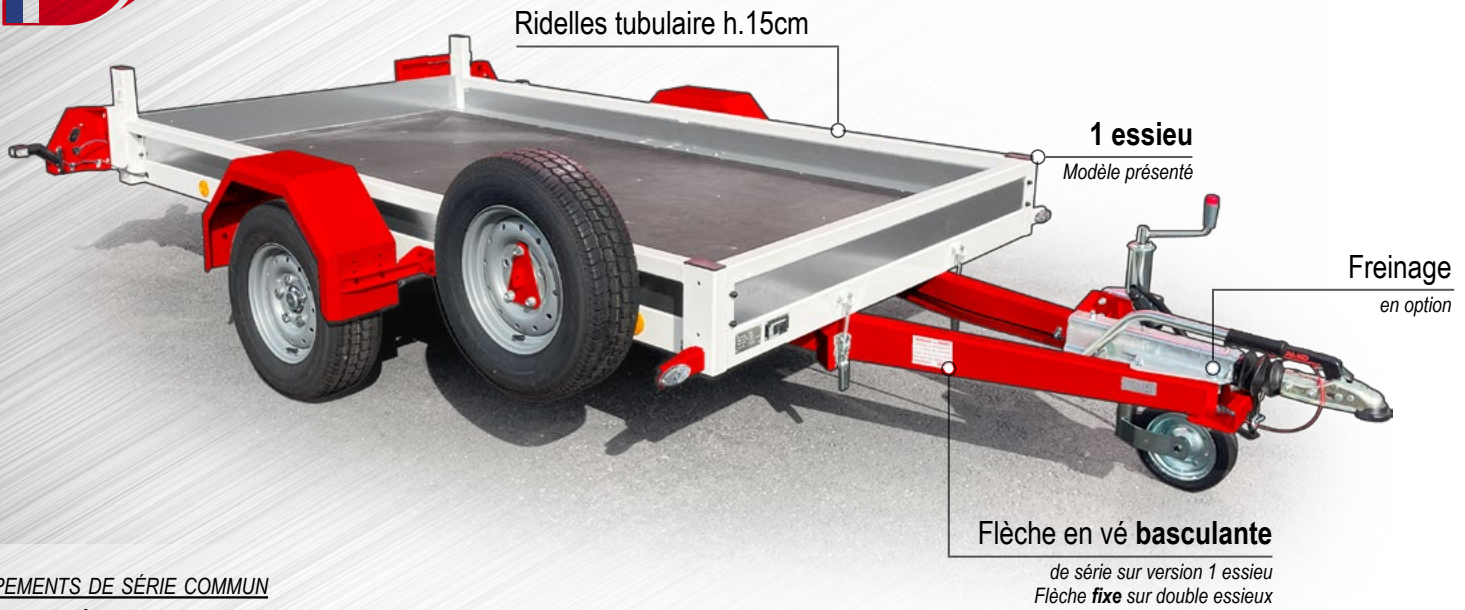
## TARIFICATION HT **... Des remorques pour professionnels**

<b>REP Pro</b>	20-21
<b>Plateau</b>	22-23
<b>Plateau Bennant</b>	24-25
<b>Porte Voiture</b>	26-27
<b>Porte Engins</b>	28
<b>Autres</b>	29
<b>Équipements professionnel</b>	30
<b>Mais aussi...</b>	
<b>Produits dérivés #Suivit</b>	31
<b>Galerie photos</b>	32-35
<b>L'entreprise</b>	36-37



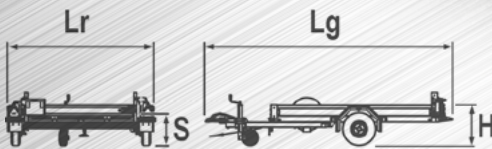
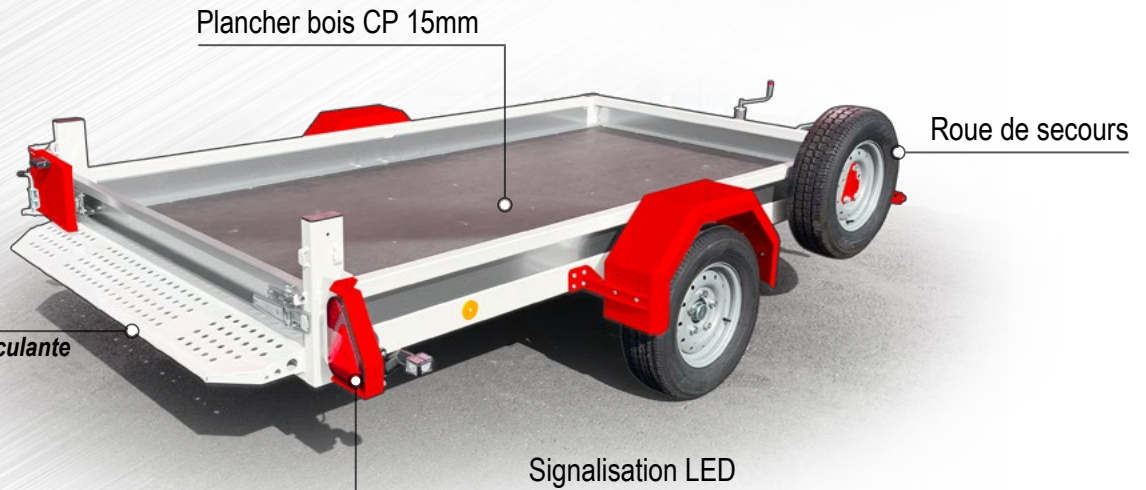
# Gamme REP PRO

2 modèles de base :  
Simple - Double essieux



## ÉQUIPEMENTS DE SÉRIE COMMUN

- Flèche en vé
- Roues extérieures
- Plancher bois 15mm
- Ridelles Tubulaire h.15cm
- Roue jockey Ø60mm
- Roue de secours
- Signalisation LED



### REP PRO 1ess

### REP PRO 2ess

Longueur intérieure (m)	2,50	2,50
Largeur intérieure (m)	1,65	1,65
Ridelles fixes, Hauteur (cm)	15	15
Dimensions hors-tout* Lg x Lr x H - S (cm)	390 x 220 x 64 - 49	390 x 220 x 63 - 48
PTAC (kg)	495 / 750	750 < PTAC < 1000
P.V.* (kg)	345	465
C.U.* (kg)	150 / 405	285 < CU < 535
Nb d'Essieu x Capacité - Roues	1 x 900kg SF - 500x10 8ply	2 x 750kg AF - 500x10 8ply
Flèche Basculante	oui, manuelle	non
Freinage	non	oui
<b>Tarif HT</b>	<b>2 540 €</b>	<b>3 470 €</b>

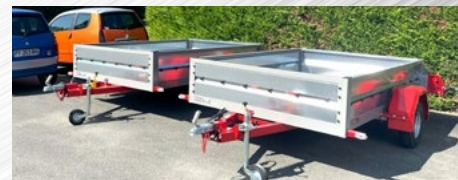
## D'AUTRES CONFIGURATIONS

SIMPLE Essieu AF	750 < PTAC < 900	1x900kg AF - 500x10	2 990 €	X
	900 < PTAC < 1000	1x1000kg AF - 500x10	3 050 €	X
	1000 < PTAC < 1300	1x1350kg AF - 155x12	3 290 €	X
	1300 < PTAC < 1500	1x1600kg AF - 155x12	3 510 €	X
	1500 < PTAC < 1800	1x1800kg AF - 155x12	3 690 €	X
DOUBLE Essieu AF	1000 < PTAC < 1500	2x900kg AF - 500x10	X	3 660 €
	1500 < PTAC < 2000	2x1000kg AF - 500x10	X	3 790 €
	2000 < PTAC < 2600	2x1350kg AF - 155x12	X	4 220 €
	2600 < PTAC < 3150	2x1600kg AF - 155x12	X	4 670 €
	2700 < PTAC < 3500	2x1800kg AF - 155x12	X	5 030 €

\* : valeurs pouvant varier suivant dimensions et options souscrites, X : Non disponible, SF : Sans Frein, AF : Avec Frein, S : Seuil chargement



Timon articulé, basculant hydrdauque, treuil et support MULTI.position... (2ess)



Petite série (1ess)



Rehausses galva. perforées (1ess)



Timon articulé, couleur, arrimages... (1ess)



Essieu abaissable (1ess)



Full Barry (1ess)

## OPTIONS

## REP PRO 1ess

## REP PRO 2ess

<b>Longueur</b>	Passage en 3.00 / 3.50 / 4.00 m	380 / 750 / 1050 €	
<b>Largeur</b>	Passage en 1.80 / 1.90 m	300 / 450 €	
	Passage en 2.00 m (uniquement roue 155x12)	X	560 €
<b>PlateForme</b>	Tôle Galvanisée 1 mm au dessus du CP *	289 €	
	Tôle Aluminium 2-3,5 mm au dessus du CP *	744 €	
<b>Galvanisation</b>	Châssis et/ou ridelles	Nous consulter	
<b>Flèche</b>	Fixe	Becquet	Béquilles
	Basculante hydraulique pour flèche en vé / timon articulé	768 / 922 €	
	Plateau abaissable	Nous consulter	
<b>Timon</b>	Timon articulé SF 750 kg	650 €	
	Timon AF jusqu'à PTC 1,6T / 2,5T / 3,5T	1370 / 1517 / 1950 €	
<b>Rehausses</b>	Galvanisées, Hauteur - 40 / 60 / 80 / 100 cm *	502 / 663 / 698 / 732 €	
	Acier, 200x30 cm - 1000kg / 1600 kg (par paire)	491 / 511 €	
	Acier, 175x40 cm - 1600 kg (par paire)	566 €	
	Supplément pour rampes articulées	237 €	
	Aluminium, 200x30 cm - 2150 kg (par paire)	741 €	
<b>Autres chargement</b>	Porte Pont, Hauteur - 60 / 80 / 100 / 120 cm *	672 / 728 / 854 / 973 €	
	Barre d'arrêt	366 €	
	BlockRoue130mm (kit renfort sous plancher)	108 (49) €	
<b>Treuil</b>	Manuel autofreiné - jusqu'à 2700 / 5400 kg	428 / 868 €	
	Electrique - 900 / 1800 / 3500 kg (sans batterie)	520 / 1033 / 1447 €	
	Support treuil MONO.position (MULTI.position > pour treuil manuel)	137 (468) €	
<b>Arrimages</b>	Maille de sanglage en saillie	25 €	
	Maille de sanglage encastrée (kit renfort sous plancher)	29 (12) €	
	Plaque d'ancrage simple (double) avec pion antivibration	37 (49) €	
	Rail d'arrimage longueur 2 m + 4 pions (3 m + 6 pions)	278 (341) €	
	Sangle à crochet type cliquet, 35x2500 mm #SUIVIT	19 €	
<b>Signalisation</b>	Adaptateur [R]13>7[V] broches	13 €	
<b>Antivol</b>	Antivol serrure & Safety BALL pour attelage SF / AF	25 / 39 €	
	Antivol boîtier	45 €	
<b>Homologation</b>	Procédure Carte Grise	115 €	
	Plaque d'immatriculation	15 €	

S : Série, X : non disponible, SF : Sans Frein, AF : Avec Frein, [R] : Remorque, [V] : Véhicule, \* : tarif pour les dimensions de base, tous nos tarifs s'expriment en HT

Une gamme complète ...

édition 02/2026



... et plus encore

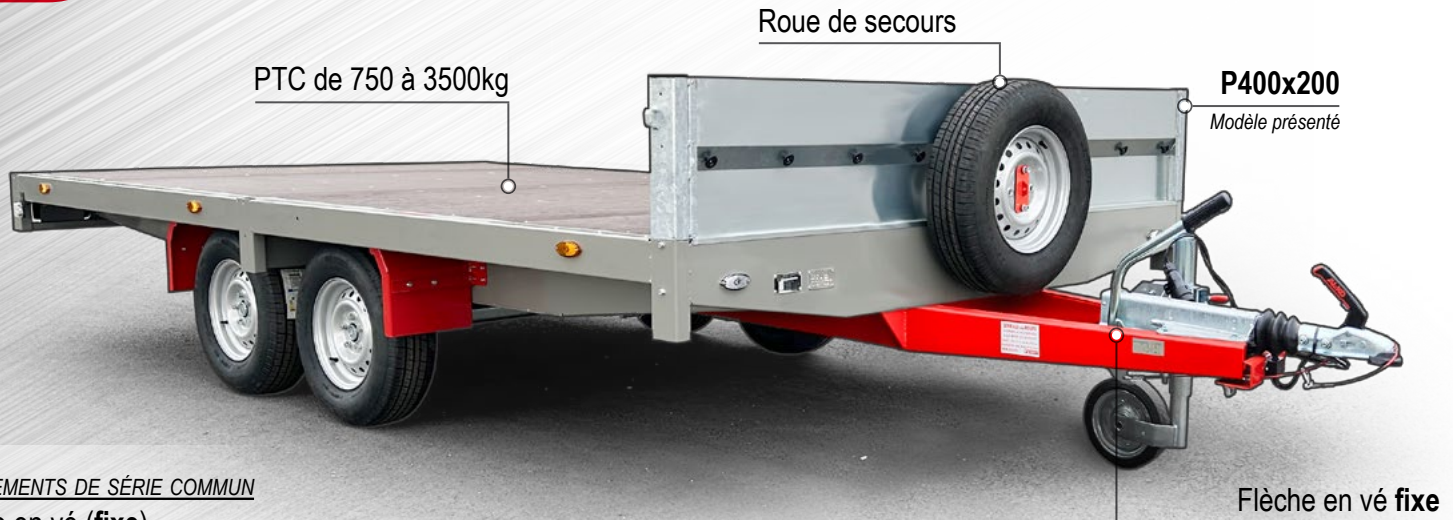
REMORQUES  
**SUIVIT**  
CONSTRUCTEUR

Remorques SUIVIT-BCM  
D910 - 1 la Normandie  
37110 VILLEDOMER (Fr)

T : 02 47 295 183  
contact@suiwit.fr  
Fb : REMORQUES SUIVIT-BCM

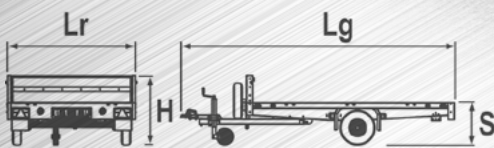
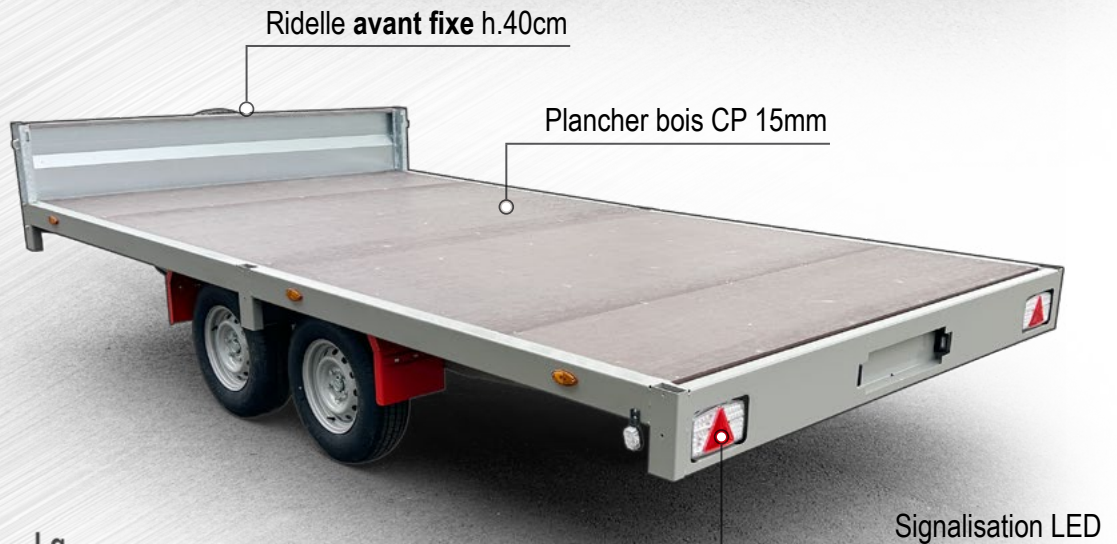


facebook Instagram



### ÉQUIPEMENTS DE SÉRIE COMMUN

- Flèche en vé (**fixe**)
- Roues extérieures
- Plancher bois CP 15mm
- Ridelle **avant** h.40cm
- Roue jockey Ø60mm
- Roue de secours
- Signalisation LED



## P 250x180

## P 400x200

Longueur utile (m, intérieur ridelles)	2,50	4,00
Largeur utile (m, intérieur ridelles)	1,80	2,00
Ridelles galvanisées, Hauteur (cm)	à l'avant, 40	à l'avant, 40
Dimensions hors-tout* Lg x Lr x H - S (cm)	358 x 190 x 104 - 64	527 x 190 x 108 - 68
PTAC (kg)	750	1050 < PTAC < 1500
P.V.* (kg)	340	660
C.U.* (kg)	410	390 < CU < 840
Nb d'Essieu x Capacité - Roues	1 x 900kg SF - 500x10 8ply	2 x 900kg AF - 500x10 8ply
Freinage	non	oui
<b>Tarif HT</b>	<b>2 340 €</b>	<b>4 440 €</b>

### D'AUTRES CONFIGURATIONS

SIMPLE Essieu AF	750 < PTAC < 900	1x900kg AF - 500x10	2 790 €	X
	900 < PTAC < 1000	1x1000kg AF - 500x10	2 850 €	X
	1000 < PTAC < 1300	1x1350kg AF - 155x12	3 090 €	X
	1300 < PTAC < 1500	1x1600kg AF - 155x12	3 310 €	X
	1700 < PTAC < 1800	1x1800kg AF - 155x12	3 490 €	X
DOUBLE Essieu AF	750 < PTAC < 1000	2x750kg AF - 500x10	3 460 €	X
	1000 < PTAC < 1500	2x900kg AF - 500x10	3 650 €	X
	1500 < PTAC < 2000	2x1000kg AF - 500x10	3 780 €	4 570 €
	2000 < PTAC < 2600	2x1350kg AF - 155x12	4 210 €	5 000 €
	2700 < PTAC < 3150	2x1600kg AF - 155x12	4 660 €	5 450 €
	2800 < PTAC < 3500	2x1800kg AF - 155x12	5 030 €	5 820 €

\* : valeurs pouvant varier suivant dimensions et options souscrites, X : Non disponible, SF : Sans Frein, AF : Avec Frein, S : Seuil chargement



Full galva., ridelles, bâche plate & barre de soutien, rampe... (P400x200)



Timon articulé + **basculant hyd**, ridelles... (P500x200)



Béquille basculante



Full galva., bâche (P300x180)



Plateau spécial (P600x220)

## OPTIONS

### P 250x180

### P 400x200

<b>Longueur</b>	Passage en 3.00 / 3.50 m Passage en 4.50 / 5.00 / 5.50 / 6.00 m	450 / 900 € X	X 480 / 950 / 1320 / 1610 €
<b>Largeur</b>	Passage en 1.90 / 2.00 / 2.20 / 2.40 m	240 / 320 / 480 / 600 €	X / S / 320 / 480 €
<b>Galvanisation</b>	Châssis	Nous consulter	
<b>Flèche</b>	Basculante manuelle à compas ( <i>flèche en vé &amp; 1 essieu</i> ) Basculante hydraulique pour flèche en vé / Timon articulé	373 € 768 / 922 €	
<b>Timon</b>	Timon articulé SF 750 kg Timon AF jusqu'à PTC 1,6 T / 2,5 T / 3,5 T	650 € 1370 / 1517 / 1950 €	
<b>Béquillage</b>	Béquille à manivelle carré 60 pivotante, l'unité	146 €	
<b>Ridelles</b>	Galvanisées, hauteur 40 cm	550 €	750 €
<b>RéhausSES</b>	Tôle perforées, hauteur 60 / 100 cm *	881 / 1137 €	1099 / 1354 €
<b>Bâche</b> 650 gr/m <sup>2</sup>	Plate ( <i>sans barre de soutien</i> ) Barre de soutien unitaire pour bâche plate (nb préconisé)	320 € 54 € (x3)	667 € 54 € (x4)
<b>Rampes de chargement</b>	Acier, 200x30 cm - 1000 kg / 1600 kg / 2400 kg ( <i>par paire</i> ) Acier, 250x30 cm - 2400 kg ( <i>par paire</i> ) Acier, 175x40 cm - 1600 kg ( <i>par paire</i> ) Aluminium, 200x30 cm - 2150 kg / 3300 kg ( <i>par paire</i> ) Glissières pour rampes 175-200 cm / 250 cm	491 / 511 / 679 € 848 € 566 € 741 / 890 €	
<b>Autres chargement</b>	Porte Pont, Hauteur 60 / 80 / 100 / 120 cm * Butoir avant ( <i>type porte-voiture</i> ) BlockRoue130mm (kit renfort sous plancher)	233 € / X 690 / 750 / 880 / 1003 €	233 / 299 € 715 / 782 / 918 / 1046 €
<b>Treuil</b>	Manuel autofreiné - jusqu'à 2700 / 5400 kg Electrique - 900 / 1800 / 3500 kg ( <i>sans batterie</i> ) Support treuil MONO.position (MULTI.position > pour treuil manuel)	553 € 108 (49) € 428 / 868 € 520 / 1033 / 1447 € 137 (468) €	
<b>Arrimages</b>	Maille de sanglage escamotable dans plancher, l'unité Maille de sanglage en saillie, l'unité Plaque d'ancrage simple (double) avec pion antivibration Rail d'arrimage longueur 2m + 4 pions (3m + 6 pions) Barre d'attache <b>sous</b> châssis pour longueur ≤ 3m / >3m Sangle à crochet type cliquet, 35x2500 mm #SUIVIT	45 € 25 € 37 (49) € 278 (341) € 247 / 292 € 19 €	
<b>Signalisation</b>	Adaptateur [R]13>7[V] broches	13 €	
<b>Antivol</b>	Antivol serrure & Safety BALL pour attelage SF / AF Antivol boîtier	25 / 39 € 45 €	
<b>Homologation</b>	Procédure Carte Grise Plaque d'immatriculation	115 € 15 €	

S : Série, X : non disponible, SF : Sans Frein, AF : Avec Frein, [R] : Remorque, [V] : Véhicule, \* : tarif pour les dimensions de base, tous nos tarifs s'expriment en HT

Une gamme complète ...

édition 02/2026



... et plus encore

REMORQUES  
**SUIVIT**  
CONSTRUCTEUR

Remorques **SUIVIT-BCM**  
D910 - 1 la Normandie  
37110 VILLEDOMER (Fr)

T : 02 47 295 183  
contact@suvit.fr  
Fb : REMORQUES SUIVIT-BCM

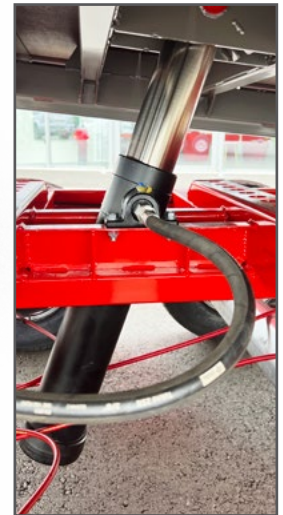


facebook Instagram



**PB300x180**

Modèle présenté



Vérin télescopique

### ÉQUIPEMENTS DE SÉRIE COMMUN

- Flèche en vé (fixe)
- Freinage à inertie
- Roues dessous
- Plancher bois CP 15mm
- Ridelles Galvanisées h.40cm
- Bennage vérin télescopique
- Action par pompe à main
- Roue jockey Ø60mm
- Roue de secours
- Signalisation LED

Ridelles galvanisées, h.40cm



**PB 250x180**

**PB 400x200**



Longueur utile (m, intérieur ridelles)	2,50	4,00
Largeur utile (m, intérieur ridelles)	1,80	2,00
Ridelles galvanisées, Hauteur (cm)	40	40
Dimensions hors-tout* Lg x Lr x H - S (cm)	377 x 190 x 116 - 76	527 x 210 x 119 - 79
PTAC (kg)	1200 < PTAC < 1500	1200 < PTAC < 1500
P.V.* (kg)	695	860
C.U.* (kg)	505 < CU < 805	340 < CU < 640
Nb d'Essieu x Capacité - Roues	2 x 900kg AF - 500x10 8ply	2 x 900kg AF - 500x10 8ply
Freinage	oui	oui
<b>Tarif HT</b>	<b>5 690 €</b>	<b>6 940 €</b>

### D'AUTRES CONFIGURATIONS

<b>DOUBLE</b>	1600 < PTAC < 2000	2x1000kg AF - 500x10	5 870 €	7 120 €
<b>Essieu AF</b>	2000 < PTAC < 2600	2x1350kg AF - 165x14	6 360 €	7 610 €
	2700 < PTAC < 3150	2x1600kg AF - 185x14	6 910 €	8 160 €
	2800 < PTAC < 3500	2x1800kg AF - 195x14	7 380 €	8 630 €

\* : valeurs pouvant varier suivant dimensions et options souscrites, AF : Avec Frein, S : Seuil chargement



Timon articulé, rehausse, bennage électrique... (PB550x220)



Version Tribenne (PB300x180)



Bennage électrique, rampes avec glissières... (PB450x200)



Bennage électrique, rehausses (PB250x180)

## OPTIONS

## PB 250x180

## PB 400x200

<b>Longueur</b>	Passage en 3.00 / 3.50 m Passage en 4.50 / 5.00 / 5.50 / 6.00 m	450 / 900 € X	X 480 / 950 / 1320 / 1610 €
<b>Largeur</b>	Passage en 1.90 / 2.00 / 2.20 / 2.40 m	240 / 320 / 480 / 600 €	X / S / 320 / 480 €
<b>Galvanisation</b>	Châssis	Nous consulter	
<b>Bennage</b>	Electrique 12V, batterie et support inclus (et PAM secours) Electrique 12V, raccordement véhicule (et PAM secours)	935 (1275) € 825 (1178) €	
	Version Tri-Benne	1256 €	
<b>Timon</b>	Timon AF jusqu'à PTC 1,6 T / 2,5 T / 3,5 T	1370 / 1517 / 1950 €	
<b>Réhausses</b>	Tôle perforées, hauteur 60 / 100 cm *	881 / 1137 €	1099 / 1354 €
<b>Bâche</b>	Plate (sans barre de soutien)	320 €	667 €
<b>650 gr/m<sup>2</sup></b>	Barre de soutien unitaire pour bâche plate (nb préconisé)	54 € (x3)	54 € (x4)
<b>Rampes de chargement</b>	Acier, 200x30 cm - 1000 kg / 1600 kg / 2400 kg (par paire)	491 / 511 / 679 €	
	Acier, 250x30 cm - 2400 kg (par paire)	848 €	
	Acier, 175x40 cm - 1600 kg (par paire)	566 €	
	Aluminium, 200x30 cm - 2150 kg / 3300 kg (par paire)	741 / 890 €	
	Glissières pour rampes 175-200 cm / 250 cm	233 € / X	233 / 299 €
<b>Béquillage</b>	Béquille à manivelle carré 60 pivotante, l'unité	146 €	
<b>Autres chargement</b>	Porte Pont, Hauteur 60 / 80 / 100 / 120cm *	690 / 750 / 880 / 1003 €	715 / 782 / 918 / 1046 €
	BlockRoue130mm (kit renfort sous plancher)	108 (49) €	
<b>Treuil</b>	Manuel autofreiné - jusqu'à 2700 / 5400 kg	428 / 868 €	
	Electrique - 900 / 1800 / 3500 kg (sans batterie)	520 / 1033 / 1447 €	
	Support treuil MONO.position (MULTI.position > pour treuil manuel)	137 (468) €	
<b>Arrimages</b>	Maille de sanglage escamotable dans plancher, l'unité	45 €	
	Maille de sanglage en saillie, l'unité	25 €	
	Plaque d'ancrage simple (double) avec pion antivibration	37 (49) €	
	Rail d'arrimage longueur 2m + 4 pions (3m + 6 pions)	278 (341) €	
	Barre d'attache sous châssis pour longueur ≤ 3m / >3m	247 / 292 €	
	Sangle à crochet type cliquet, 35x2500 mm #SUIVIT	19 €	
<b>Signalisation</b>	Adaptateur [R]13>7[V] broches	13 €	
<b>Antivol</b>	Antivol serrure & Safety BALL pour attelage AF	39 €	
	Antivol boîtier	45 €	
<b>Homologation</b>	Procédure Carte Grise	115 €	
	Plaque d'immatriculation	15 €	

S : Série, X : non disponible, AF : Avec Frein, PAM : Pompe A Main, [R] : Remorque, [V] : Véhicule, \* : tarif pour les dimensions de base, tous nos tarifs s'expriment en HT

Une gamme complète ...

édition 02/2026



... et plus encore

REMORQUES  
**SUIVIT**  
CONSTRUCTEUR

Remorques **SUIVIT-BCM**  
D910 - 1 la Normandie  
37110 VILLEDOMER (Fr)

T : 02 47 295 183  
contact@suvit.fr  
Fb : REMORQUES SUIVIT-BCM



facebook Instagram



# Gamme Porte VOITURE

2 modèles de base :  
Roues extérieures - Roues dessous



Flèche en vé **basculante**  
assistance vérin à gaz



**V350x180 1ess**

Modèle présenté

Becquet  
& double rail de chargement

## ÉQUIPEMENTS DE SÉRIE COMMUN

- Flèche en vé (**basculante**)
- Freinage à inertie
- Plancher tôle perforée
- Double rail de chargement
- Ridelles rebord h.80mm
- Roue jockey Ø60mm
- Roue de secours
- Signalisation LED

Double rail de chargement

**V400x180 2ess**

Modèle présenté

Treuil manuel autofreiné  
& support MULTI.position  
en option

Flèche en vé **basculante**  
hydraulique par pompe à main



**PV 350x180**

**PV 400x180**

**PV 450x202**

Longueur intérieure (m)	3,50	4,00	4,50
Largeur intérieure (m)	1,80	1,80	2,02
Position des roues	Extérieur plateau	Extérieur plateau	Dessous
Basculement de flèche	Manuel	Hydraulique	Hydraulique
Treuil & Support	En option	En option	En option
Ridelles fixes acier, Hauteur (cm)	8	8	10
Dimensions hors-tout* Lg x Lr x H - S (cm)	490 x 235 x 59 - 51	542 x 235 x 59 - 51	611 x 212 x 82 - 72
PTAC (kg)	1200 < PTAC < 1300	1800 < PTAC < 2000	2000 < PTAC < 2600
P.V.* (kg)	420	545	1050
C.U.* (kg)	780 < CU < 880	1255 < CU < 1455	950 < CU < 1550
Nb d'Essieu x Capacité - Roues	1 x 1350kg AF - 155x12	2 x 1000kg AF - 500x10	2 x 1350kg AF - 155x12
Freinage	oui	oui	oui
<b>Tarif HT</b>	<b>2 980 €</b>	<b>4 820 €</b>	<b>6 670 €</b>

## D'AUTRES CONFIGURATIONS

<b>SIMPLE</b>	1300 < PTAC < 1600	1x1600kg AF - 155x12	3 210 €	X	X
Ess. AF	1700 < PTAC < 1800	1x1800kg AF - 155x12	3 390 €	X	X
<b>DOUBLE</b>	2000 < PTAC < 2600	2x1350kg AF - 155x12	X	5 250 €	X
Essieu AF	2700 < PTAC < 3150	2x1600kg AF - 155x12	X	5 700 €	7 120 €
	2800 < PTAC < 3500	2x1800kg AF - 155x12	X	6 060 €	7 480 €

\* : valeurs pouvant varier suivant dimensions et options souscrites, X : Non disponible, AF : Avec Frein, S : Seuil chargement



Timon articulé + basculant hyd. (PV500x190)



Cale de roue (PV)



Treuil électrique (PV)



Plancher toute largeur (PV roues extérieures)



Support treuil MULTI.position (PV)

### V450x202 2ess

Modèle présenté

### Plancher tôle perforée

### Butoir avant

en option



Treuil électrique & support MONO.position  
en option

## OPTIONS

		PV 350x180	PV 400x180	PV 450x202
<b>Longueur</b>	Passage en 4.00 / 4.50 / 5.00 m	430 € / X / X	X / 450 / 810 €	X / X / 480 €
<b>Largeur</b>	Passage en 1.90 / 2.00 m	320 € / X	320 / 480 €	X
<b>Plateforme</b>	Tôle perforée tout largeur sur roues extérieures	X	581 €	S
<b>Timon</b>	Timon AF jusqu'à PTC 1,6 T / 2,5 T / 3,5 T		1370 / 1517 / 1950 €	
<b>Galvanisation</b>	Châssis et/ou rampes		Nous consulter	
<b>Treuil</b>	Manuel autofreiné - jusqu'à 2700 / 5400 kg Electrique - 900 / 1800 / 3500 kg (sans batterie) Support treuil MONO.position (MULTI.position > pour treuil manuel)		428 / 868 € 520 / 1033 / 1447 € 137 (468) €	
<b>Chargement</b>	Cales de roues, la paire Butoir avant		232 € 553 €	
<b>Arrimages</b>	Maille de sanglage escamotable dans plancher, l'unité Maille de sanglage en saillie, l'unité		45 € 25 €	
<b>Signalisation</b>	Adaptateur [R]13>7[V] broches		13 €	
<b>Antivol</b>	Antivol serrure & Safety BALL pour attelage AF Antivol boîtier		39 € 45 €	
<b>Homologation</b>	Procédure Carte Grise Plaque d'immatriculation		115 € 15 €	

S : Série, X : non disponible, AF : Avec Frein, [R] : Remorque, [V] : Véhicule, tous nos tarifs s'expriment en HT

Une gamme complète ...

édition 02/2026



... et plus encore

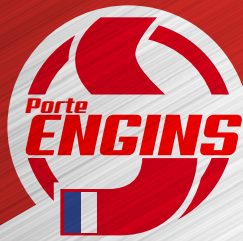
**REMORQUES**  
**SUIVIT**  
CONSTRUCTEUR

Remorques **SUIVIT-BCM**  
D910 - 1 la Normandie  
37110 VILLEDOMER (Fr)

T : 02 47 295 183  
contact@suvit.fr  
Fb : REMORQUES SUIVIT-BCM



facebook Instagram



# Gamme Porte ENGINs

2 modèles de base :  
PE250x150 - PE350x180



## OPTIONS



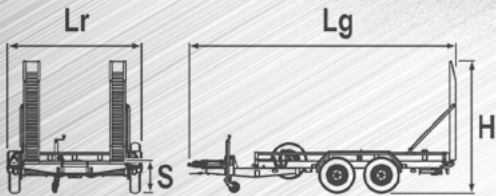
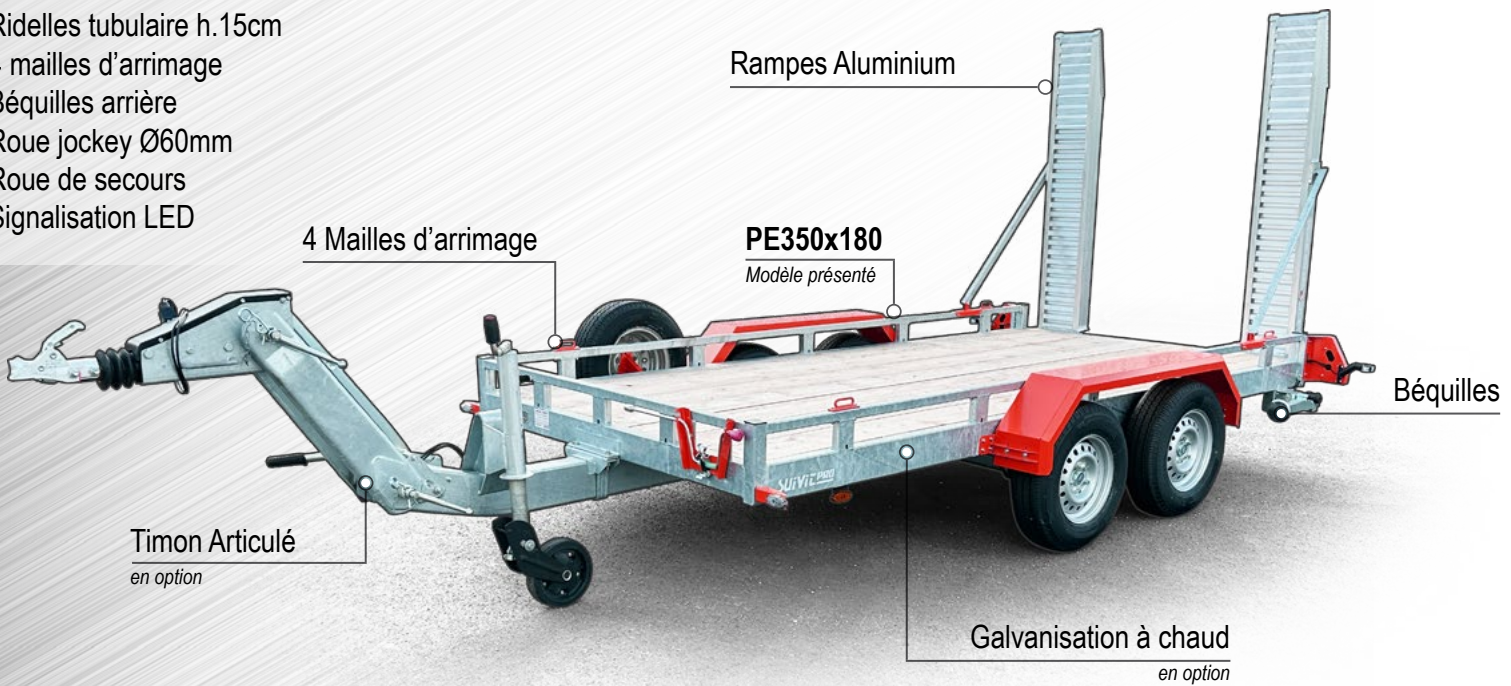
Béquilles de stabilisation arrière

<b>Dimensions</b>	Passage en longueur 3.00 m (base 2.50 m)	340 €
	Passage en longueur 4.00 m (base 3.50 m)	340 €
	Passage en largeur 1.90 m (base 1.80 m)	274 €
<b>Galvanisation</b>	Châssis	Nous consulter
<b>Attelage</b>	Anneau 42x68	181 €
<b>Timon</b>	Timon AF jusqu'à PTC 1,6T / 2,5T / 3,5T	1370 / 1517 / 1950 €
<b>Treuil</b>	Manuel autofreiné - jusqu'à 2700 / 5400 kg	428 / 868 €
	Electrique - 900 / 1800 / 3500 kg (sans batterie)	520 / 1033 / 1447 €
	Support treuil MONO.position (MULTI.position > pour treuil manuel)	137 (468) €
<b>Arrimages</b>	Maille de sanglage escamotable dans plancher, l'unité	45 €
	Maille de sanglage en saillie, l'unité	25 €
<b>Signalisation</b>	Adaptateur [R]13>7[V] broches	13 €
<b>Antivol</b>	Antivol serrure & Safety BALL pour attelage AF	39 €
	Antivol boîtier	45 €
<b>Homologation</b>	Procédure Carte Grise	115 €
	Plaque d'immatriculation	15 €

S : Série, AF : Avec Frein, [R] : Remorque, [V] : Véhicule, tous nos tarifs s'expriment en HT

### ÉQUIPEMENTS DE SÉRIE COMMUN

- Flèche en vé (fixe)
- Freinage à inertie
- Plancher madrier 40mm
- Ridelles tubulaire h.15cm
- 4 mailles d'arrimage
- Béquilles arrière
- Roue jockey Ø60mm
- Roue de secours
- Signalisation LED



## PE 250x150

## PE 350x180

Longueur intérieure (m)	2,50	3,50
Largeur intérieure (m)	1,50	1,80
Ridelles tubulaires soudées, hauteur (cm)	15	15
Dimensions hors-tout* Lg x Lr x H - S (cm)	379 x 210 x 73 - 58	479 x 240 x 73 - 58
PTAC (kg)	1200 < PTAC < 1500	1200 < PTAC < 1500
P.V.* (kg)	620	735
C.U.* (kg)	580 < CU < 880	465 < CU < 765
Nb d'Essieu x Capacité - Roues	2 x 900kg AF - 155x13	2 x 900kg AF - 155x13
Freinage	oui	oui
<b>Tarif HT</b>	<b>4 590 €</b>	<b>4 890 €</b>

### D'AUTRES CONFIGURATIONS

DOUBLE Essieu AF	1600 < PTAC < 2000	2x1000kg AF - 185x13	4 870 €	5 170 €
	2000 < PTAC < 2600	2x1350kg AF - 165x14	5 200 €	5 500 €
	2700 < PTAC < 3150	2x1600kg AF - 185x14	5 700 €	6 000 €
	2800 < PTAC < 3500	2x1800kg AF - 195x14	6 110 €	6 410 €

\* : valeurs pouvant varier suivant dimensions et options souscrites, AF : Avec Frein, S : Seuil chargement



Remorque VÉLO, Dimensions 72 x 59cm, CU 75kg, tarif : 490€ TTC



Remorque FOURGON, Dimensions, configurations, tarif : Nous consulter



Remorque MONTGOLFIÈRE, Dimensions, configurations, tarif : Nous consulter

*Et bien d'autres, il suffit de demander.*

Une gamme complète ...

édition 02/2026



... et plus encore

REMORQUES  
**SUIVIT**  
CONSTRUCTEUR

Remorques SUIVIT-BCM  
D910 - 1 la Normandie  
37110 VILLEDOMER (Fr)

T : 02 47 295 183  
contact@suitvit.fr  
Fb : REMORQUES SUIVIT-BCM



facebook Instagram

Qu'ils soient de série ou en options, voici une liste d'équipements pour répondre à votre besoin. Ce ne sont qu'une partie de nos possibilités, mais elle vous donne une image sur un nom. En notre qualité de constructeur, nous serons à votre écoute pour élaborer avec vous d'autres équipements qui rendraient votre commande à la hauteur de vos attentes. Notre seule limite ? ... Votre imagination.



Rehausses galvanisées & perforées



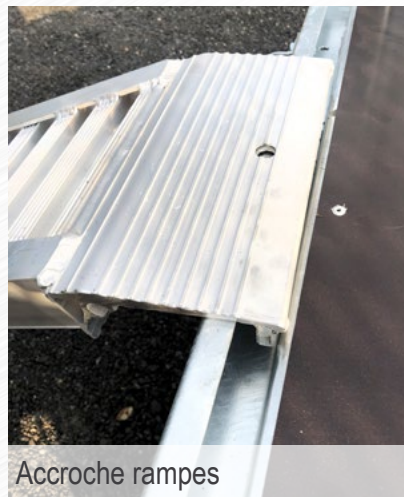
Renforts liaison sur rehausses



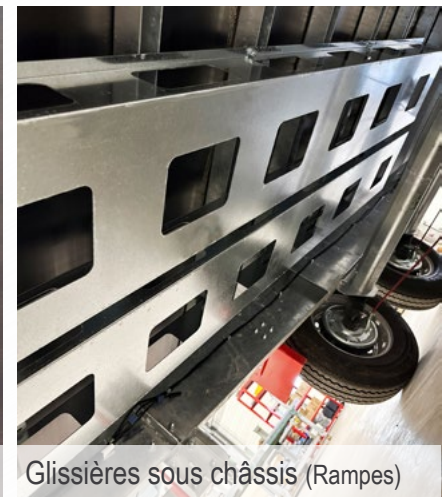
Bâchage imprimé, installé sur rehausse



Bâche plate & barre de soutien (sur ridelles)



Accroche rampes



Glissières sous châssis (Rampes)



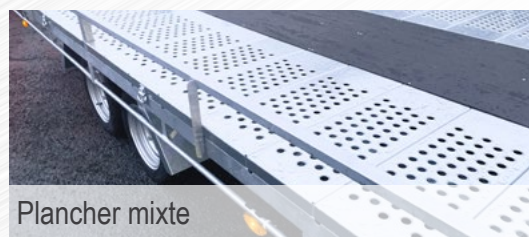
Béquille basculante



Timon articulé **basculant** hydraulique



Arrimage encastré (châssis)



Plancher mixte



Plancher madrier bois 40mm



Bennage électrique + bornes (recharge)

# Produits dérivés #SUIVIT : Vêtements et goodies



Polo MC\* (H/F) : 59€ttc



Polaire SM\* (H/F) : 59€ttc



Polaire ML\* (H/F) : 69€ttc



Doudoune SM\* (H/F) : 99€ttc



Softshell SM\* (H/F) : 95€ttc



Softshell ML\* (H/F) : 105€ttc



Casquette Flexfit (Uni) : 39€ttc



Casquette Flexfit 'perfo' (Uni) : 39€ttc



Casquette Flexfit 'mili' (Uni) : 39€ttc



Ballon de Rugby : 39€ttc



Goodies #Suivit, BIC : 7€ttc, Briquet : 4€ttc

MC : Manches Courtes, SM : Sans Manches, ML : Manches Longues, (H/F) : Homme / Femme

Une gamme complète ...

édition 02/2026



... et plus encore

REMERQUES  
**SUIVIT**  
CONSTRUCTEUR

Remorques SUIVIT-BCM  
D910 - 1 la Normandie  
37110 VILLEDOMER (Fr)

T : 02 47 295 183  
contact@suivit.fr  
Fb : REMORQUES SUIVIT-BCM



facebook Instagram



Présent à la foire de Tours

Nouvelle usine de fabrication depuis fin 2023



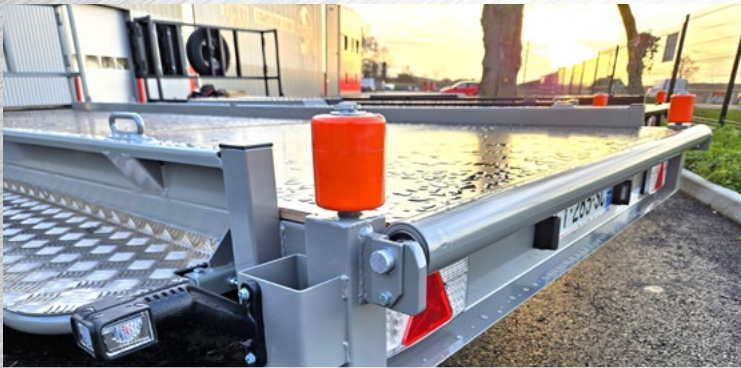
Petit mais costaud



Pour la vie



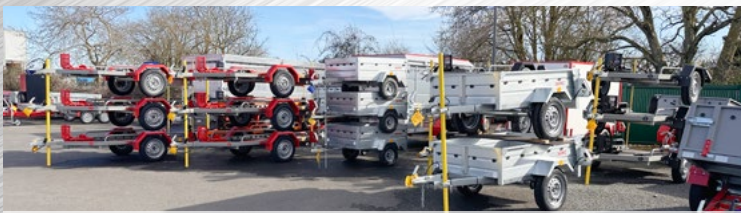
Châssis en lévitation



Sublime couché de soleil



Une bête qui en tracte une autre



Vous prendrez bien une pile de remorques ?



Rehausse + capot alu.



Abaissabilité !



Une équipe soudée qui soude (sans jeu de mots) pour répondre à vos besoins



Service d'onglerie à domicile pour nos amis bovins



Possibilité de sur-mesure même sur du standard



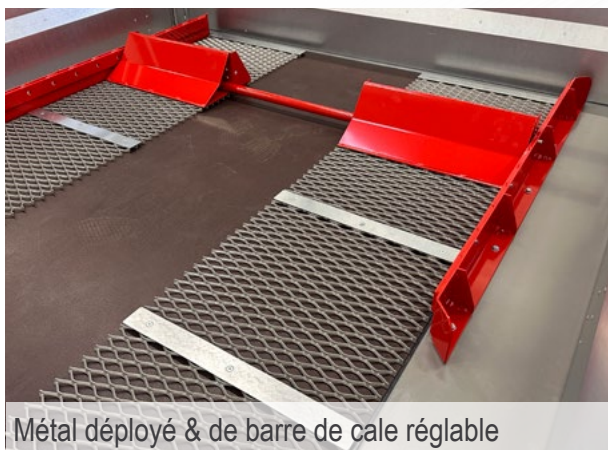
Désolé, nous sommes complet !



Fermeture des portes, attention au départ.



Un plateau de 6m00 x 2m40, ça ne passe pas inaperçu



Métal déployé & de barre de cale réglable



Plateau Pro + bâche haute



SPro + rehausse + bâche haute

Une gamme complète ...

édition 02/2026



... et plus encore

REMORQUES  
**SUIVIT**  
CONSTRUCTEUR

Remorques SUIVIT-BCM  
D910 - 1 la Normandie  
37110 VILLEDOMER (Fr)

T : 02 47 295 183  
contact@suivit.fr  
Fb : REMORQUES SUIVIT-BCM



facebook Instagram



Besoin de recharger ?

Du stock disponible ... pour vous servir.



Coffre sur face avant



Fixation rampe latérale



Peu de vehicule ne lui resiste



Prendre de la hauteur



Fier de pouvoir contribuer à l'exercice de nos sauveteurs



Mât relevable sur remorque, fonctionnement autonome



Châssis nu, prêt au carrossage



Système de charge autonome projetable



Porte GE & son GE + Banc de charge



L'authentique Madec...



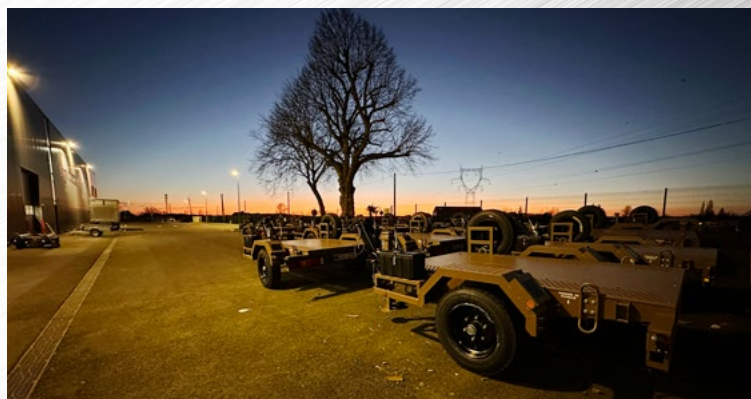
...et sa petite soeur, la Groel



Visite qui ne laisse pas indifférent



Plateau multiUsage 3/4 de tonne



Parfois, une image parle mieux que des mots

Une gamme complète ...

édition 02/2026



... et plus encore

REMORQUES  
**SUIVIT**  
CONSTRUCTEUR

Remorques **SUIVIT-BCM**  
D910 - 1 la Normandie  
37110 VILLEDOMER (Fr)

T : 02 47 295 183  
contact@suiwit.fr  
Fb : REMORQUES SUIVIT-BCM



facebook Instagram

## Des remorques de qualité, fabriquées sur mesure

Depuis 1939, nous excellons dans la fabrication, la vente et la location de tous types de remorques.

Nous nous ferons un grand plaisir de partager avec vous notre savoir-faire artisanal acquis au fil de ces nombreuses années d'expérience.

Nous offrons une garantie d'un an pièces et main-d'œuvre sur nos constructions.

Riches de nos compétences, un bureau d'études est en mesure de répondre à toutes vos demandes en matière de remorque, mais également pour tout autre produits mécano-soudés (portail, escalier, serrurerie, etc.)

Nos produits sont **fabriqués sur mesure** afin qu'ils soient parfaitement adaptés à l'usage que vous souhaitez en faire : loisir, vacance, manutention industrielle, jardinage, etc.

Pour ce faire, nous disposons d'une usine fraîchement sortie de terre à fin 2023, avec toute la technologie nécessaire pour répondre à vos attentes. Le bâtiment se scinde en 5 unités : Le **hall 1** pour la découpe et le pliage (illustrations ci-dessous), le **Hall 2** pour la découpe des tubes/profilés et surtout l'atelier de soudure, le **Hall 3** pour les travaux de thermolaquage (illustration ci-contre), le **Hall 4** pour le montage et le stockage magasin et enfin, **les bureaux** pour l'accueil client, le bureau d'études et la direction.

Enfin, tous nos produits sont soumis à des contrôles rigoureux afin de se conformer aux besoins du produit, mais aussi aux normes européennes en vigueur le cas échéant.



Usine nouvelle depuis fin 2023



Machine de découpe LASER



Poinçonneuse (découpe et emboutissage)



Parc plieuse

## Dépositaires

Suivit est accessible à travers la France grâce à nos dépositaires, n'hésitez pas à nous contacter pour trouver un revendeur près de chez vous.



## Parc de location



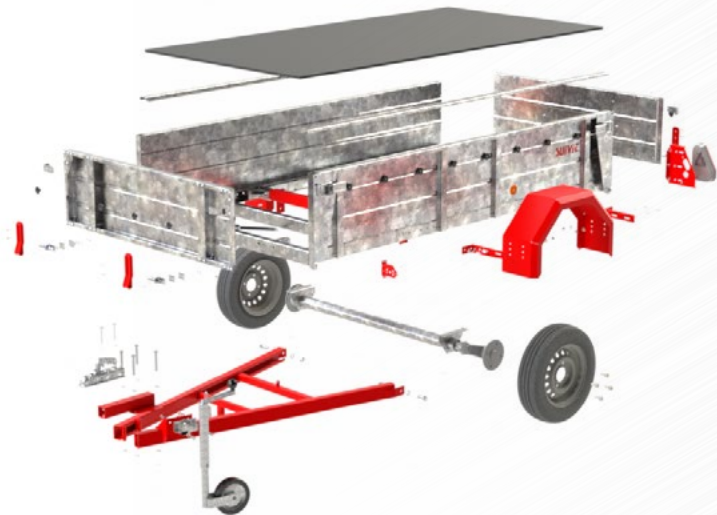
Besoin d'un dépannage, d'un transport ponctuel, d'un déménagement... Notre parc de location est constitué, souvent renouvelé se composant d'une 'gamme S', d'un plateau, d'un porte voiture, et d'une remorque fermée.

## Service Carte Grise

Pour vous simplifier la vie lors de l'achat de votre remorque, nous pouvons effectuer à votre place les démarches en préfecture pour l'établissement de votre carte grise. Elle vous sera livrée directement à votre domicile et une jolie pochette pour la ranger vous sera offert. Nous vous proposerons également la fabrication et la pose de votre plaque d'immatriculation, qu'elle soit la réplique de votre véhicule (<500kg) ou liée à la remorque (>500kg).



# Entretien, révision, pièces détachées et Accessoires



Nous pouvons effectuer l'entretien et la révision de vos remorques et du train roulant des caravanes.

Nous avons accès à la quasi-totalité des références de pièces détachées, c'est le gros avantage d'être un constructeur, et nous en possédons un grand nombre en stock. Nous pouvons envoyés à domicile (ou entreprise) si besoin.

Nous vous proposons également un panel d'accessoires disponible et adaptables sur vos remorques (Suivit ou autres), comme des bâches, rehausses sur ridelles, rail moto, rampes...

Il est également dans notre pouvoir de faire des prestations de Soudure ALU, INOX, TIG, MIG

## Présentation des étapes

- 1 - Accrochage des pièces sur une chaîne automatisée (**traitement de surface**)
- 2 - Dégraissage avec rampe de rinçage
- 3 - Séchage des pièces (**Etuve**)
- 4 - Poudrage (**Cabine**)
- 5 - Cuisson peinture (**Four**)
- 6 - Décrochage
- 7 - Emballage
- 8 - Expédition conforme à l'attente du client.



## Peinture Polyester cuite au four

Nous disposons d'une chaîne de peinture thermolaquage d'une surface dépassant les **750m<sup>2</sup>** pour la finition de vos remorques, mais aussi tout autres produits métallique capable de rentrer dans le four tel que portail, escalier, jantes, garde corps et bien d'autres.



Cofinancé par  
l'Union européenne



Nous avons pu nous munir de cet outil grâce **au soutien** et **au financement** du dispositif **FEDER (Union Européenne)** et de notre belle région du **Centre Val-de-Loire**.



Soutenu par la Région  
Centre Val-de-Loire

Nous pouvons réaliser vos travaux de peinture en **48/72 heures** (sauf cas particulier).  
Un service de retrait de marchandise au domicile (ou entreprise) est disponible à la demande, sur devis.  
Vous disposez d'un TRÈS large choix de **RAL** & de finitions : **Brillant, Mat, Texture, Fine Structure, métallisé...**

DIMENSION DES PIÈCES : 6m x 2m80 x 2m80 hors lavage, 6m x 2m80 x 1m lavage inclus.  
LES SUPPORTS CONSEILLÉS : Acier traité (décapé, sablé), Acier Inoxydable, Aluminium, Bronze, Fonte  
NOUS CONSULTER : Acier laminé, Acier Galvanisé

*Nous pouvons également réaliser les travaux de préparation de la matière 'support' pour peinture*

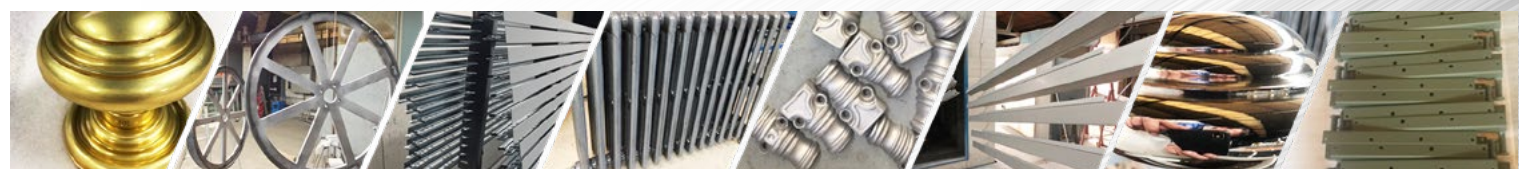


**Processus en intérieur :** Peinture de finition directement sur la matière propre.

**Processus en extérieur :** Peinture avec protection Zinc puis finition.



Nous avons des gabarits d'accrochage permettant d'optimiser le rendement et de réduire les coûts, idéal pour les **GS** (Grandes séries) ou **TGS** (Très Grandes Séries).



Depuis 1939  
à votre écoute

**REMORQUES**

**SUIVIT**  
**CONSTRUCTEUR**

Retrouvez-nous sur  
[www.SUIViT.fr](http://www.SUIViT.fr)

Suivez-nous sur les réseaux



facebook



Instagram

**Votre avis compte !**



 VOUS AUSSI,



Laissez-nous un avis sur Google après l'achat de votre remorque SUIVIT-BCM

Votre revendeur SUIVIT à votre écoute :